

DOMICIL Waschtisch-Dreilochbatterie mit Ablaufgarnitur - chrom / schwarz matt





DOMICIL



- Ausladung 168 mm
- starrer Auslauf
- runder luftangereicherter Strahl
- Armaturenhöhe 340 mm
- Höhe bis Luftsprudler 220 mm
- Bohrungsdurchmesser Seitenventil 32 mm
- Bohrungsdurchmesser Auslauf 35 mm
- 2x Druckschlauch M 10 x 1 eingeschraubt, dichtheitsgeprüft
- Durchfluss max. 6,6 l/min
- bleifrei

Für die Montage auf einem Stahlbecken bitte den Ring 09 28 10 043 90 bestellen.

Für die Montage auf einem Stahlbecken bitte den Ring 09 28 10 043 90 bestellen.

	chrom / schwarz matt	20 710 900-50
	Chrom	20 710 900-00
	Champagne (22kt Gold)	20 710 900-47
	Champagne / schwarz matt	20 710 900-98

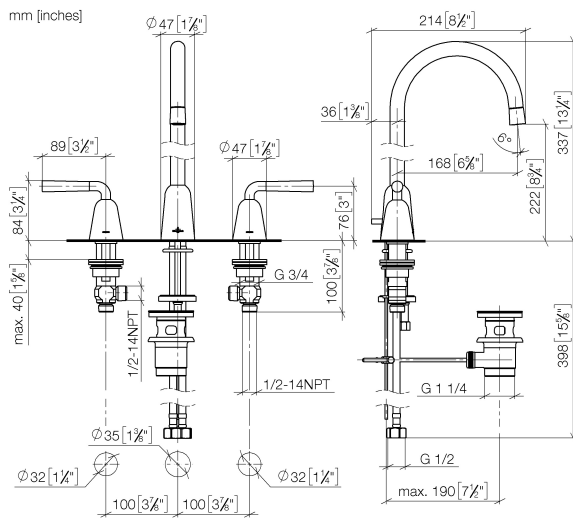
Benötigtes Zubehör



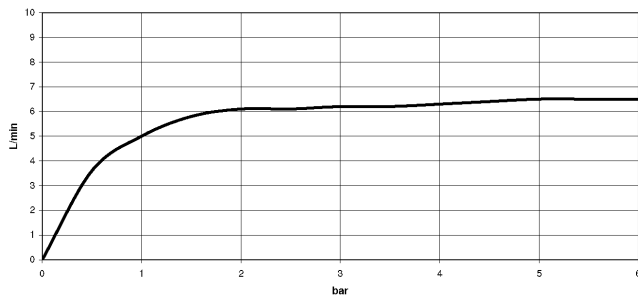
- Druckschläuche -** 12 506 970 90
- 2x Druckschlauch 3/8" x 1/2" x 500 mm

DOMICIL Waschtisch-Dreilochbatterie mit Ablaufgarnitur - chrom / schwarz matt

DOMICIL



Durchflussdiagramm

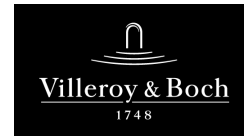


Codes & Standards

DIN 4109

ISO 3822

Ü-Zeichen



DOMICIL Waschtisch-Dreilochbatterie mit Ablaufgarnitur - chrom / schwarz
matt

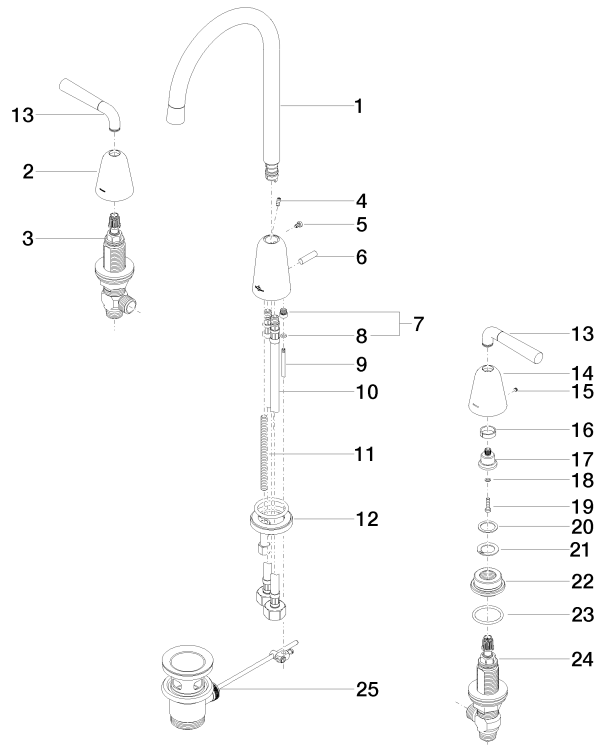
DOMICIL

Zertifikate

LGA_29

DOMICIL Waschtisch-Dreilochbatterie mit Ablaufgarnitur - chrom / schwarz
matt

DOMICIL



DOMICIL Waschtisch-Dreilochbatterie mit Ablaufgarnitur - chrom / schwarz
matt

DOMICIL

Ersatzteilstückliste

Nr.	Artikelnummer	Benennung	Verbaumenge	Lieferzeit
16	90 14 15 021 00 90	Ring Ø 19,5 x 5,4 mm -	2,00	2
22	09 30 11 210-00	Scheibe Ø 42 x 21,8 mm - Chrom	2,00	10
3	90 17 11 040 53 90	Seitenventil , rechtsschließend 1/2" -	1,00	2
25	90 11 01 001 00-00	Ablaufgarnitur - Chrom	1,00	10
7	04 18 40 207 00 90	Dichtungssatz Ø 8x9,5 mm -	1,00	2
15	09 31 11 055 90	Befestigung Gewindestift mit Innensechskant mit Spitze M4 x 3,5 mm -	2,00	2
12	04 30 11 038 64 90	Befestigung mit O-Ring Ø34 x 4 mm Ø 52 x 1,5 mm -	1,00	2
5	09 30 30 037 90	Befestigung Zylinderschraube mit Innensechskant mit niedrigerem Kopf, ohne Schlüsselführung M4 x 6 mm -	1,00	2
23	09 14 10 018 90	O-Ring EPDM 70 32,0 x 3,0 mm -	2,00	2
13	90 20 90 015 00-50	Griff 138 x 88 x 90 mm - chrom / schwarz matt	2,00	30
4	09 31 11 061 90	Befestigung Gewindestift mit Innensechskant mit Ringschneide M4 x 10 mm -	1,00	2
1	90 28 22 307 00-00	Auslauf 165 mm, 6,6 l/min. - Chrom	1,00	10
9	09 31 09 080-00	Zugstange für Ablaufgarnitur Ø 4 x 400 mm - Chrom	1,00	10
8	09 14 10 001 90	O-Ring EPDM 70 4,5 x 1,5 mm -	1,00	2
17	09 12 12 064-00	Rastbuchsenaufnahme Ø 19,4 x 24 mm - Chrom	2,00	10
24	90 17 11 040 52 90	Seitenventil , linksschließend 1/2" -	1,00	2
14	09 27 90 011-00	Rosette Cold Ø 47 x 56 mm - Chrom	1,00	10
2	09 27 90 010-00	Rosette Hot Ø 47 x 56 mm - Chrom	1,00	10
10	04 30 04 019 00 90	Druckschlauch mit Überwurfmutter M10x1 x 1/2" x 420 mm -	2,00	2
11	09 31 11 012 90	Befestigung Gewindebolzen M8 x110 mm -	1,00	2
21	09 30 11 212 90	Sicherungsring Ø 25 x 1,2 mm -	2,00	2
20	09 30 11 213 90	Ring Ø 24 x 1 mm -	2,00	2
18	09 30 11 194 90	Sicherungsscheibe Typ S Ø 7 x 1 mm -	2,00	2
19	09 30 30 069 90	Befestigung Zylinderschraube mit Innensechskant niedriger Kopf M4 x 16 mm -	2,00	2
6	09 20 62 030-00	Zugknopf Ø 7 x 25 mm - Chrom	1,00	10