
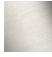






28 450 845 Produktversion von 09.03.2016 bis 06.07.2018



- Brauseabgang 3/8"
- Rosette 60 x 78 mm
- Anschluss 1/2"

Eigensicher gegen Rückfließen.

	Chrom	28 450 845-00
	Platin gebürstet	28 450 845-06
	Dark Chrome	28 450 845-19
	Light Gold	28 450 845-26
	Light Gold gebürstet	28 450 845-27
	Schwarz matt	28 450 845-33
	Bronze gebürstet	28 450 845-42
	Chrom gebürstet	28 450 845-93
	Dark Platinum gebürstet	28 450 845-99

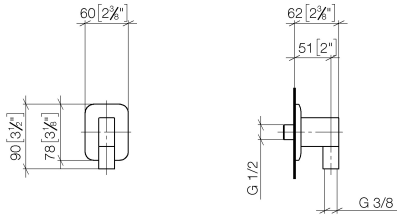
**Empfohlenes Zubehör**

- UP-Wandwinkel -** 35 085 970 90
- Min. Einbautiefe 90 mm
  - Max. Einbautiefe 163 mm



28 450 845 Produktversion von 09.03.2016 bis 06.07.2018

mm [inches]



**Durchflussdiagramm**



**Codes & Standards**

ASME A112.18.1

cUPC

Scottish Water  
Byelaws

UK Water Supply  
Regulations



## LISSÉ Wandanschlussbogen - Chrom

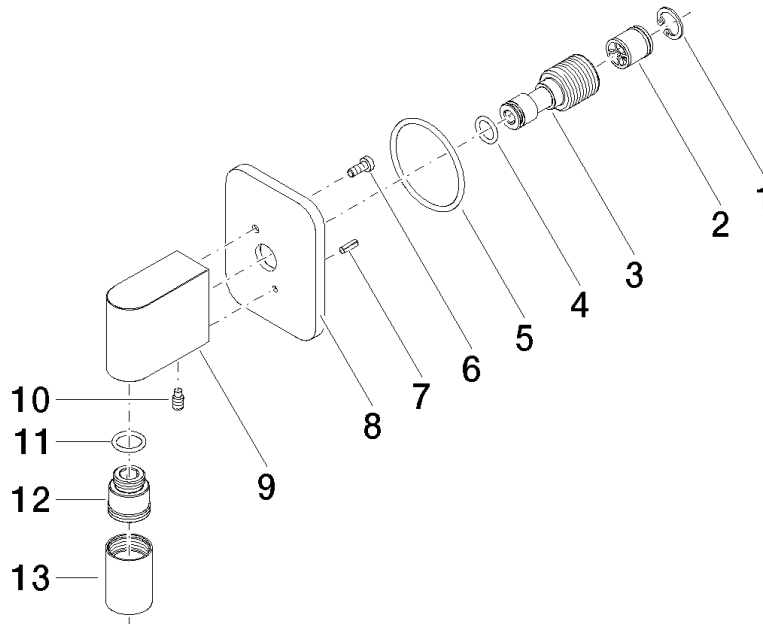
LISSÉ

28 450 845 Produktversion von 09.03.2016 bis 06.07.2018

### Zertifikate

WRAS\_2310

IAPMO\_4976



**Ersatzteilstückliste**

Nr.	Artikelnummer	Benennung	Verbaumenge	Lieferzeit
5	09 14 10 142 90	O-Ring 47,3 x 1,78 mm -	1,00	2
1	09 16 01 014 90	Ring Sicherungsring Ø 15 x 1 mm -	1,00	2
2	90 23 01 040 00 90	Rückflussverhinderer RV-Patrone DW15 -	1,00	2
10	09 31 11 005 90	Befestigung Gewindestift mit Innensechskant mit Zapfen M5 x 10 mm -	1,00	2
7	09 31 11 026 90	Kegelkerbstift Ø 5 x12 mm -	1,00	2
4	09 14 10 008 90	O-Ring 10,0 x 2,0 mm -	1,00	2
6	09 30 30 054 90	Befestigung Zylinderschraube mit Innensechskant mit niedrigem Kopf M4 x 10 mm -	1,00	2
8	09 27 84 021-00	Rosette für Wandanschlussbogen 60 x 78 x 9 mm - Chrom	1,00	10
13	90 21 02 069 00-00	Haube / Hülse - Chrom	1,00	10
9	09 11 03 026 20-00	Anschluss 22 x 42 x 52 mm - Chrom	1,00	-
Ersatzteil nicht mehr bestellbar, bitte bestellen Sie den Nachfolgeartikel				
091103046-00		Zubehör - Chrom		
3	09 24 03 116 20 90	Nippel Ø 21 x 50 mm -	1,00	2
12	09 24 03 107 20 90	Nippel Ø 20 x 21,5 mm -	1,00	2
11	90 14 10 077 00 90	O-Ring EPDM 70 12,0 x 2,0 mm -	1,00	2