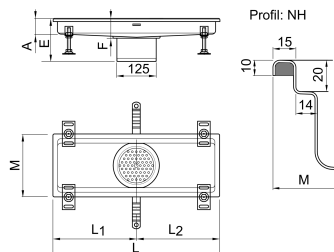


Hygiene Kastenrinnen 150 mm

Produktinformationen zur Produktgruppe

ACO Produktvorteile

- Flexible Rinnenformen, -maße und Ausführungen
- Sonderrinnen möglich
- Durch verschiedenste Rinnenanschlusprofile Anschluss aller handelsüblichen Abdichtungsverfahren
- Orbital geschweißter Rinnenstutzen
- Tiefgezogene Eimerauflage und Endstücke
- Werkseitige Hohlraumverfüllung
- Gefälle in Längs- und Querrichtung
 - Kein stehendes Wasser in der Rinne
- Große Radien (mind. 3 mm Radius)
 - Keine Spaltkorrosion
 - Einfache Reinigung



- Entwässerungsrinne aus Edelstahl,
- Edelstahl, Werkstoff 1.4301
- Materialdicke: 1,5 mm
- Schweißkonstruktion
- Mit Mauerankern
- Mit Höhenjustierfüße
- Mit herausnehmbarem Schmutzfang
- Passende Ablaufkörper
 - Ablaufkörper

Technische Daten zum Artikel 9715.10.20

Profil	Länge	Stutzenabstand (L1/L2)	Abmessung (E/F)	Höhenverstellbarkeit
	[mm]	[mm]	[mm]	[mm]
NH	2030	1530 / 500	190 / 65	105 – 165