

MADISON Unterputzventil , rechtsschließend 1/2" - Messing gebürstet (23kt Gold)

MADISON

36 607 361



- Rosette Ø 55 mm
- Oberteil mit ablängbarer Spindel und Hülse
- 3x Porzellanplättchen HOT, COLD und NEUTRAL

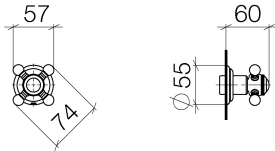
	Messing gebürstet (23kt Gold)	36 607 361-28
	Chrom	36 607 361-00
	Platin gebürstet	36 607 361-06
	Platin	36 607 361-08
	Messing (23kt Gold)	36 607 361-09
	Dark Brass matt	36 607 361-16
	Dark Bronze matt	36 607 361-17
	Bronze gebürstet	36 607 361-42
	Dark Platinum gebürstet	36 607 361-99

Benötigtes Zubehör

- UP-Ventil 1/2" -** 35 607 970 90
- Min. Einbautiefe 75 mm
 - Max. Einbautiefe 145 mm



36 607 361



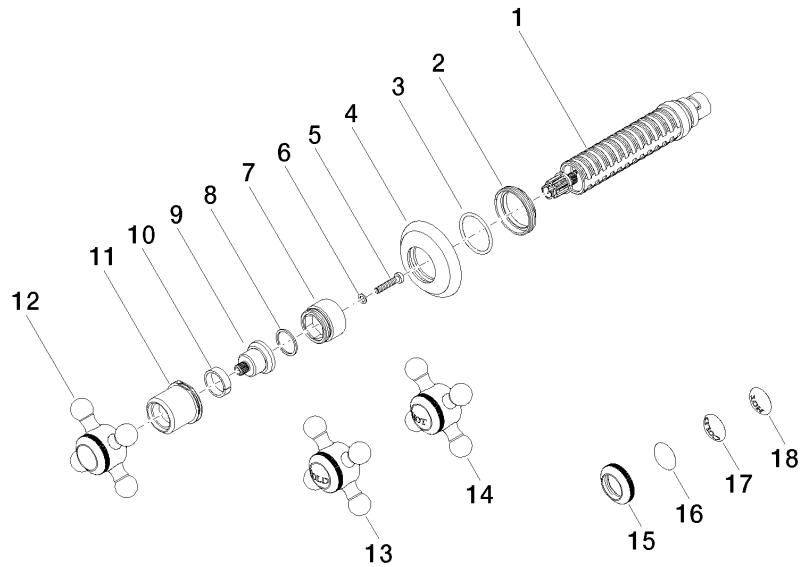
Codes & Standards

DIN 4109	EN 1111	EN 200	ISO 3822
Scottish Water Byelaws	UK Water Supply Regulations	Ü-Zeichen	

Zertifikate

WRAS_2011	DVGW_DW-6501DN0	DVGW_DW-6512DN0	LGA_29	WRAS_2010
LGA_29				

36 607 361



36 607 361

Ersatzteilstückliste

Nr.	Artikelnummer	Benennung	Verbaumenge	Lieferzeit
4	09 27 36 102-28	Rosette Ø 55 x 10 mm - Messing gebürstet (23kt Gold)	1,00	20
14	04 20 36 100 01-28	Griff Hot 57 x 57 x 34 mm - Messing gebürstet (23kt Gold)	1,00	20
18	09 26 01 011 90	Abdeckung Porzellanplättchen HOT -	1,00	2
5	90 30 30 075 00 90	Befestigung Zylinderschraube mit Innensechskant niedriger Kopf M4 x 20 mm -	1,00	2
3	90 14 10 063 00 90	O-Ring EPDM 70 26,0 x 2,0 mm -	1,00	2
2	09 23 10 125-00	Befestigung Mutter Ø 34 x 7,8 mm - Chrom	1,00	10
10	90 14 15 021 00 90	Ring Ø 19,5 x 5,4 mm -	1,00	2
15	09 20 36 005-28	Griff Ø 28 x 7 mm - Messing gebürstet (23kt Gold)	1,00	20
16	09 26 01 016 90	Abdeckung Porzellanplättchen NEUTRAL -	1,00	2
17	09 26 01 010 90	Abdeckung Porzellanplättchen COLD -	1,00	2
9	09 12 12 064-28	Rastbuchsenaufnahme Ø 19,4 x 24 mm - Messing gebürstet (23kt Gold)	1,00	-
Ersatzteil nicht mehr bestellbar, bitte bestellen Sie den Nachfolgeartikel				
13	04 20 36 100 00-28	Griff Cold 57 x 57 x 34 mm - Messing gebürstet (23kt Gold)	1,00	20
6	09 30 11 194 90	Sicherungsscheibe Typ S Ø 7 x 1 mm -	1,00	2
1	90 90 03 143 00 90	Oberteil , rechtsschließend 1/2" -	1,00	2
8	90 28 10 030 00 90	Ring -	1,00	2
11	09 21 02 161-28	Haube Ø 29 x 26,1 mm - Messing gebürstet (23kt Gold)	1,00	20
12	04 20 36 100 02-28	Griff Neutral 57 x 57 x 34 mm - Messing gebürstet (23kt Gold)	1,00	20
7	09 18 30 007-28	Hülse Ø 26 x 18,5 mm - Messing gebürstet (23kt Gold)	1,00	-
Ersatzteil nicht mehr bestellbar, bitte bestellen Sie den Nachfolgeartikel				