

## VSH XPress C-Stahl Bogen 90° i/i 15xRp1/2"

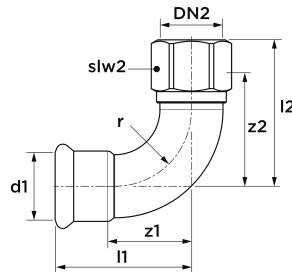
VSH XPress C1438 ist ein Übergangsbogen aus C-Stahl mit einer Pressanschluss und einem Innengewinde. Durch die Verwendung von VSH XPress in Ihrer Rohrleitungsinstallation können Sie schnell, einfach und sauber installieren. VSH XPress bietet ein komplettes Rohrleitungssystem, das für jede denkbare Anwendung geeignet ist.

- mit Rohranschlag
- mit allen relevanten Zulassungen versehen
- unverpresst undicht
- klare Kennzeichnung des Materials und der Dimension auf dem Fitting

VSH XPress C-Stahl Pressfittings aus unlegiertem Stahl, Werkstoff-Nr. 1.0034 nach DIN EN 10305-3 mit besonders niedrigem Kohlenstoffgehalt. Oberfläche thermisch verzinkt und passiviert durch eine Chromatschicht. Mit werkseitig eingelegtem EPDM O-Ring mit LBP-Funktion (unverpresst-undicht). Alle zugelassenen Presswerkzeuge, die zu den jeweiligen Produkten passen, finden Sie in unserer online Werkzeugauswahlhilfe auf unserer Website: <https://aalberts-ips.de/werkzeugauswahl>. Dimension 12 bis 108mm. Zur Verbindung von C-Stahlrohren nach DIN EN 10305-3. Temperaturbeständigkeit -35 bis 135 Grad, kurzzeitig 150 Grad, Druckbeständigkeit 16bar. Anwendungsgebiete: Heizungsinstallation nach DIN EN 12828 geschlossene Kühlkreisläufe und Druckluftinstallation nach DIN ISO 8573-1 bis Klasse 3, Löschwasserinstallation nach DIN EN 14462 und DIN 1988-600, nass Sprinklerinstallation nach VdS und FM, nass.

### Produktanwendung:

Heizung, Solarenergie, Kühlung, Druckluft, Vakuum



Nummer 6200942

Type C1438

## Produkteigenschaften

Werkstoff des Anschlusses 1	Stahl	Winkel des Bogens	90 Grad
Werkstoffgüte Anschluss 1	St 34.2 (1.0034)	Radius des Bogens	18 Millimeter
Oberflächenschutz Anschluss 1	galvanisch/elektrolytisch verzinkt	Rohraußendurchmesser Anschluss 1	15 Millimeter
Werkstoff des Anschlusses 2	Stahl	Wanddicke Anschluss 1	1,5 Millimeter
Werkstoffgüte Anschluss 2	St 34.2 (1.0034)	Rohraußendurchmesser Anschluss 2	21,3 Millimeter
Oberflächenschutz Anschluss 2	galvanisch/elektrolytisch verzinkt	Länge	55 Millimeter
Form	Bogen	Min. Mediumtemperatur (Dauerbetrieb)	-35 Grad Celsius
Ausführung	1-teilig	Länge Anschluss 1	41 Millimeter
Reduzierend	✘	Max. Mediumtemperatur (Dauerbetrieb)	135 Grad Celsius
Exzentrisch	✘	Arbeitslänge Anschluss 1	21 Millimeter
Systemgebunden	✓	Länge Anschluss 2	48 Millimeter
Nenndurchmesser Anschluss 1	DN 12	Arbeitslänge Anschluss 2	33 Millimeter
Anschluss 1	Pressmuffe	Mediumtemperatur (Dauerbetrieb)	-35 135 Grad Celsius
Konturcode Verbindung 1	M	Max. Arbeitsdruck bei 20 °C	16 Bar
Nenndurchmesser Anschluss 2	1/2 Zoll (15)		
Anschluss 2	Innengewinde zylindrisch BSPT-Rp (ISO 7-1 / EN 10226-1)		
Konturcode	M		
Hauptfarbe Fitting	grau		
Druckstufe Flansch	PN 16		

Druckstufe Flansch (PN)	PN 16
Material Dichtung	Ethylen-Propylen-Dien-Kautschuk (EPDM)
Mit Stoßnocken	✓
Zugfest	✓
Gaszulassung QA	✗
KIWA-Prüfsiegel	✗
Mit thermischer Isolierung	✗
Mit Dichtungsmaterial	✗
VdS-geprüft	✗
Verschlossen	✗
Mit Verbindungsanzeige	✗
Mit Entleerungsventil	✗
Mit Entlüfter	✗
FM-Prüfung	✗
LPCB-Prüfung	✗
ULC-Qualitätskennzeichen	✗
UL-Prüfung	✗
DIN-CERTCO-Zertifikat	✗
VdS-geprüft	✗
Mit TÜV-Zulassung	✗
DVGW-Siegel für Gas	✗
DVGW-Siegel für Wasser	✗
Zertifiziert nach NF 545	✗
KIWA-Prüfsiegel	✗
Gastec QA Prüfung	✗
KOMO-Prüfsiegel	✗
Gastec QA - AR 214 (H2)	✗
Typenzulassung nach BBR/EKS	✗