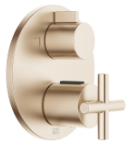


TARA UP-Thermostat mit Zweiwege-Mengenregulierung - Champagne gebürstet (22kt Gold)

TARA

36 426 892 Produktversion ab 01.05.2022



- Drehumstellung mit Mengenregulierung und Absperrfunktion
- Abdeckplatte Ø 150 mm
- Skalengriff mit Sicherheitssperre bei 38°C
- Heißwasserbegrenzung, voreinstellbar

	Champagne gebürstet (22kt Gold)	36 426 892-46
	Chrom	36 426 892-00
	Platin gebürstet	36 426 892-06
	Platin	36 426 892-08
	Weiß matt	36 426 892-10
	Dark Chrome	36 426 892-19
	Light Gold gebürstet	36 426 892-27
	Messing gebürstet (23kt Gold)	36 426 892-28
	Schwarz matt	36 426 892-33
	Bronze gebürstet	36 426 892-42
	Champagne (22kt Gold)	36 426 892-47
	Chrom gebürstet	36 426 892-93
	Dark Platinum gebürstet	36 426 892-99

Benötigtes Zubehör



UP-Thermostat -

- Min. Einbautiefe 80 mm
- Max. Einbautiefe 136 mm

35 425 970 90

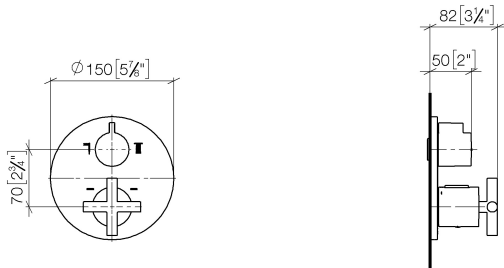
Benötigtes Zubehör



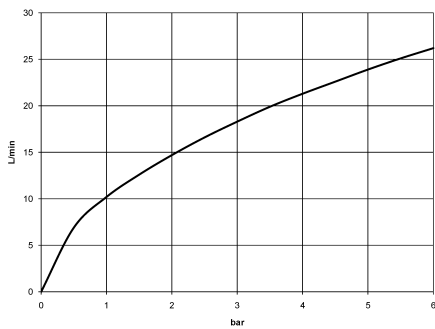
UP-Thermostat mit Vorabspernung 35 426 970 90

- Min. Einbautiefe 80 mm
- Max. Einbautiefe 136 mm

36 426 892 Produktversion ab 01.05.2022
mm [inches]



Durchflussdiagramm



Codes & Standards

DIN 4109

ISO 3822

Scottish Water
Byelaws

UK Water Supply
Regulations

Ü-Zeichen



TARA UP-Thermostat mit Zweiwege-Mengenregulierung - Champagne
gebürstet (22kt Gold)

TARA

36 426 892 Produktversion ab 01.05.2022

Zertifikate

LGA_19

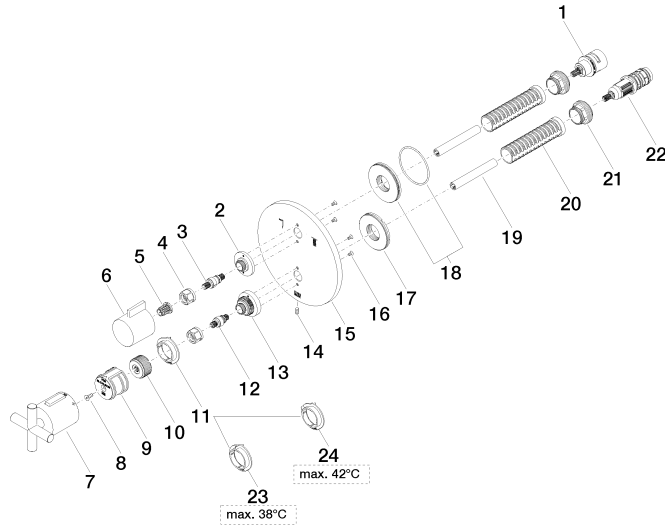
LGA_19

WRAS_1906

TARA UP-Thermostat mit Zweiwege-Mengenregulierung - Champagne gebürstet (22kt Gold)

TARA

36 426 892 Produktversion ab 01.05.2022



TARA UP-Thermostat mit Zweiwege-Mengenregulierung - Champagne gebürstet (22kt Gold)

TARA

36 426 892 Produktversion ab 01.05.2022

Ersatzteilstückliste

Nr.	Artikelnummer	Benennung	Verbaumenge	Lieferzeit
1	90 90 03 163 00 90	Umstellung 180° Lifetime Ø 29 x 57 mm -	1,00	2
7	90 17 33 022 00-46	Griff - Champagne gebürstet (22kt Gold)	1,00	30
17	09 30 01 296 90	Schaft M24x1 Ø52 Außen -	1,00	2
5	90 12 12 002 00 90	Rastbuchse , weiß Ø 15 x 12 mm -	1,00	2
20	90 18 40 077 01 90	Hülse -	2,00	2
2	09 12 12 053-46	Rastbuchsenaufnahme Ø 34,5 x 15 mm - Champagne gebürstet (22kt Gold)	1,00	60
8	90 30 30 124 00 90	Befestigung Senkschraube mit Innensechskant M4 x 10 mm -	1,00	2
24	09 28 10 189 90	Temperaturbegrenzungsring Thermostat, schwarz -	1,00	2
22	90 15 02 013 00 90	Thermostatkartusche Ø 27 x 82 mm, 16-18 l/min. -	1,00	2
4	90 23 30 023 00 90	Überwurfmutter -	2,00	2
13	09 12 12 051-46	Aufnahme	1,00	60
18	90 30 01 190 00 90	Anschluss Ø 55 x 9 mm -	1,00	2
12	04 29 06 024 01-00	Spindel mit Doppelverzahnung Ø 12,15 x 30 mm - Chrom	1,00	10
9	90 12 12 052 00 90	Aufnahme -	1,00	2
21	09 24 04 257 90	Befestigung Mutter Ø 32 x 19,5 mm -	2,00	2
16	09 30 30 157 90	Befestigung Senkschraube mit Innensechskant M3 x 6 mm -	4,00	2
3	04 29 06 111 01-00	Spindel mit Doppelverzahnung Ø 12,15 x 37,2 mm - Chrom	1,00	10
23	09 28 10 188 90	Temperaturbegrenzungsring Thermostat, 38° Anschlag -	1,00	2
19	90 23 01 124 00 90	Hülse -	2,00	2
10	09 12 12 054 90	Griffaufnahme Ø 28,50 x 16 mm -	1,00	2
14	09 31 11 134 90	Befestigung Gewindestift mit Innensechskant mit Spitze M4 x 10 mm -	1,00	2
11	09 28 10 187 90	Temperaturbegrenzungsring Thermostat -	1,00	2
6	09 20 67 006-46	Griff für Thermostat 41 x 40 x 53 mm - Champagne gebürstet (22kt Gold)	1,00	30
15	09 11 02 243-46	Platte	1,00	60