



28 528 710



- Brausekopf Ø 55 mm
- Kugelgelenk 25° schwenkbar (in jede Richtung)
- HORIZONTAL RAIN, Durchfluss max. 7 l/min (bei 3 Bar)
- Antikalk-System
- Rosette 78 x 55 mm
- Anschluss 1/2"

	Platin gebürstet	28 528 710-06
	Chrom	28 528 710-00

Bauseits zwangsläufig vorzusehen: Zigbee Gateway!

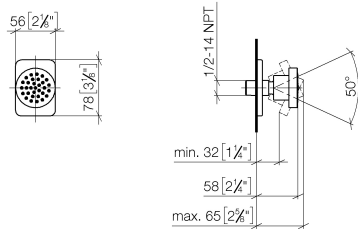
### Empfohlenes Zubehör



- UP-Wandwinkel -** 35 085 970 90
- Min. Einbautiefe 90 mm
  - Max. Einbautiefe 163 mm

28 528 710

mm [inches]



Durchflussdiagramm



Codes & Standards

DIN 4109

ISO 3822

Ü-Zeichen



LULU Seitenbrause ohne Mengenregulierung - Platin gebürstet

---

LULU

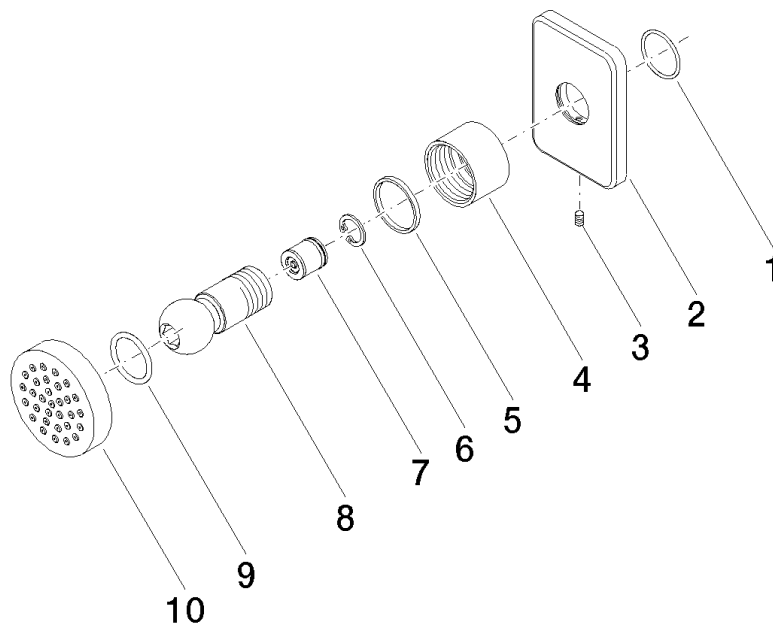
28 528 710

Zertifikate

---

LGA\_38

28 528 710



### Ersatzteilstückliste

Nr.	Artikelnummer	Benennung	Verbaumenge	Lieferzeit
6	09 16 01 014 90	Ring Sicherungsring Ø 15 x 1 mm -	1,00	2
2	09 27 71 004-06	Rosette 78 x 55 x 8,5 mm - Platin gebürstet	1,00	10
5	09 14 15 010 90	Ring Ø 25,3 x Ø 28,3 x 2,5 mm -	1,00	2
7	90 23 01 147 00 90	Rückflussverhinderer mit Durchflussbegrenzer 7 l/min. -	1,00	2
9	09 14 10 015 90	O-Ring EPDM 70 21,5 x 2,5 mm -	2,00	2
1	09 14 10 098 90	O-Ring 22,0 x 1,6 mm -	1,00	2
3	09 31 11 048 90	Befestigung Gewindestift mit Innensechskant mit Spitze M4 x 8 mm -	1,00	2
4	09 23 30 026-06	Befestigung für Seitenbrause Ø 34 x 22 mm - Platin gebürstet	1,00	10
8	09 21 40 016-06	Kugelgelenk für Luftsprudler Bidet Ø 26 x 58,5 mm - Platin gebürstet	1,00	10