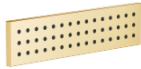


36 517 979 Produktversion von 15.05.2020 bis 16.05.2020



- HORIZONTAL RAIN, Durchfluss max. 6 l/min (bei 3 Bar)
- mit Antikalk-System
- Abdeckplatte 240 x 60 mm
- Anschluss 1/2"
- Dieses Produkt leistet einen Beitrag zur Erfüllung der Vorgaben von nachhaltigen Gebäudezertifizierungen, z.B. LEED®, BREEAM®, DGNB

	Messing gebürstet (23kt Gold)	36 517 979-28
	Chrom	36 517 979-00
	Platin gebürstet	36 517 979-06
	Platin	36 517 979-08
	Dark Brass matt	36 517 979-16
	Dark Bronze matt	36 517 979-17
	Dark Chrome	36 517 979-19
	Light Gold	36 517 979-26
	Light Gold gebürstet	36 517 979-27
	Schwarz matt	36 517 979-33
	Bronze gebürstet	36 517 979-42
	Champagne gebürstet (22kt Gold)	36 517 979-46
	Champagne (22kt Gold)	36 517 979-47
	Cyprum	36 517 979-49
	Chrom gebürstet	36 517 979-93
	Dark Platinum gebürstet	36 517 979-99

Benötigtes Zubehör



UP-Wandeinbaukasten - 35 206 970 90
 •Min. Einbautiefe 100 mm
 •Max. Einbautiefe 173 mm

Empfohlenes Zubehör



xGRID Befestigungssatz für die Integration in den Trockenbau - 12 340 970 90

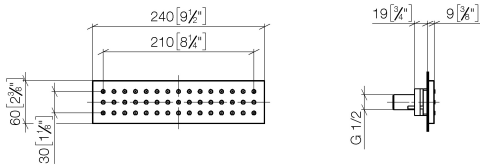
Benötigtes Zubehör



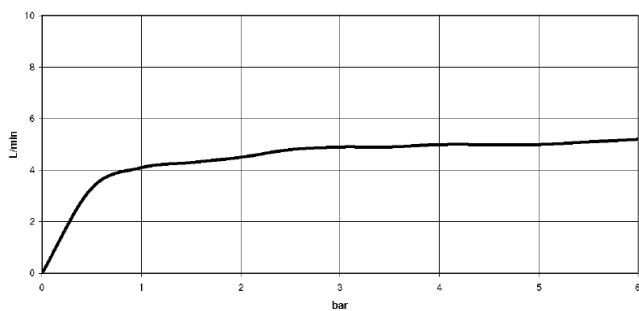
xGRID Montageschiene 555 mm - 12 360 970 90

36 517 979 Produktversion von 15.05.2020 bis 16.05.2020

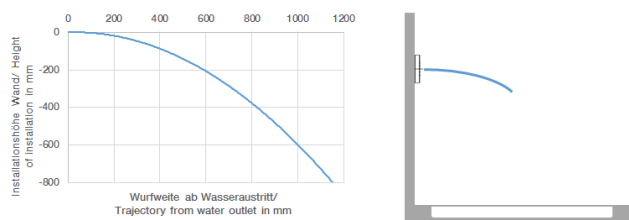
mm [inches]



Durchflussdiagramm



Wurfweitendiagramm



Codes & Standards

DIN 4109

ISO 3822

Scottish Water
Byelaws

UK Water Supply
Regulations

Ü-Zeichen



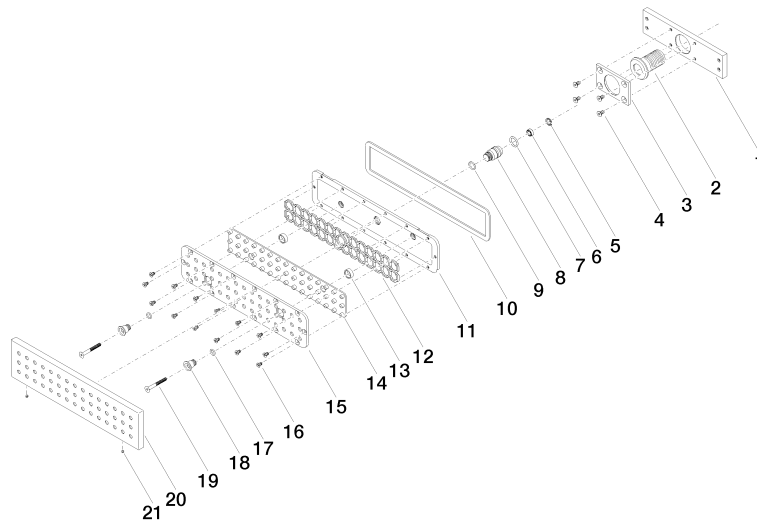
WATER BAR UP-Seitenbrause FlowReduce - Messing gebürstet (23kt Gold) SERIENNEUTRAL

36 517 979 Produktversion von 15.05.2020 bis 16.05.2020

Zertifikate

WRAS_1304

LGA_19



Ersatzteilstückliste

Nr.	Artikelnummer	Benennung	Verbaumenge	Lieferzeit
	9 09 14 10 042 90	O-Ring EPDM 70 9,0 x 1,5 mm -	1,00	2
	5 09 16 01 016 90	Ring Sicherungsring Ø 10 x 1 mm -	1,00	2
	13 09 28 10 142 20 90	Ring Ø 12,5 x 4,7 mm -	2,00	2
	14 09 12 01 076 90	WaterBar Einsatz Strahlmatte 219 x 39 x 6 mm -	1,00	60
	17 09 14 10 132 90	O-Ring EPDM 70 6,0 x 1,5 mm -	2,00	2
	15 09 11 02 136-00	WaterBar Rosette 240 x 60 x 9 mm - Chrom	1,00	60
	20 09 27 99 001-28	Rosette 240 x 60 x 9 mm - Messing gebürstet (23kt Gold)	1,00	20
	1 09 11 02 137 90	WaterBar Halteplatte 150 x 37 x 8 mm -	1,00	2
	10 09 14 03 133 90	Dichtung für WaterBar 231,5 x 51,5 x 2 mm -	1,00	2
	18 09 24 04 249-28	WaterBar Nippel Ø 13 x 14 mm - Messing gebürstet (23kt Gold)	2,00	-
Ersatzteil nicht mehr bestellbar, bitte bestellen Sie den Nachfolgeartikel				
	7 09 14 10 003 90	O-Ring EPDM 70 11,0 x 2,0 mm -	1,00	2
	8 09 24 04 248 90	Nippel Ø 15 x 25 mm -	1,00	2
	4 09 30 30 116 90	Befestigung Senkschraube mit Innensechskant M4 x 8 mm -	4,00	2
	11 09 11 02 135-28	Anschluss - Messing gebürstet (23kt Gold)	1,00	-
Ersatzteil nicht mehr bestellbar, bitte bestellen Sie den Nachfolgeartikel				
	90110233200-00	WaterBar Einsatz 280 x 67 x 175 mm - Chrom		
	6 90 23 01 032 00 90	Durchflussbegrenzer Set Ø 95 x 35 mm, 6 l/min. -	1,00	2
	16 09 30 30 163 90	Befestigung Senkschraube mit Kreuzschlitz M3,5 x 6 mm -	14,00	2
	3 09 11 02 138 90	WaterBar Halter 60 x 37 x 4 mm -	1,00	2
	2 09 24 04 247 20 90	Anschluss Ø 31,5 x 42 mm -	1,00	2
	21 09 31 11 006 90	Befestigung Gewindestift mit Innensechskant M3 x 3 mm -	2,00	2
	19 09 30 30 164 90	Befestigung Senkschraube mit Innensechskant M4 x 35 mm -	2,00	2
	12 09 17 97 058 90	WaterBar Halter 213 x 33 x 4,5 mm -	1,00	2