

JUST Wannen-Einhandbatterie mit Standrohr für freistehende Montage mit Schlauchbrausegarnitur - Chrom

JUST



- Ausladung 210 mm
 - Auslauf: runder luftangereicherter Strahl
 - Schlauchbrausegarnitur: Normalstrahl
 - Schlauchbrausegarnitur mit Antikalk-System
 - automatische Umstellung Wanne/Brause
 - Höhe gesamt 855 - 925 mm
 - Höhe Standrohr 565 - 635 mm
 - Höhe bis Luftsprudler 865 - 935 mm
 - Schubrosette 130 x 130 mm
 - Metallbrauseschlauch 1250 mm mit integriertem Verdreherschutz
 - Durchfluss Schlauchbrausegarnitur max. 7,6 l/min (bei 3 Bar)
 - Durchfluss max. 16 l/min bei 3 bar Fließdruck
- Eigensicher gegen Rückfließen.**

Eigensicher gegen Rückfließen.

Benötigtes Zubehör



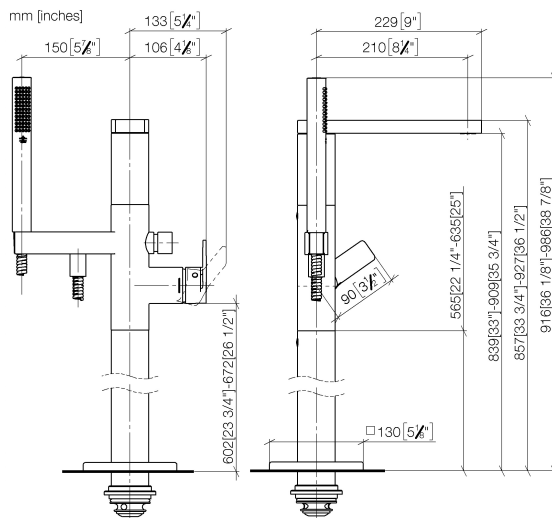
UP-Bodenbefestigung -

- Min. Einbautiefe 80 mm
- Max. Einbautiefe 150 mm

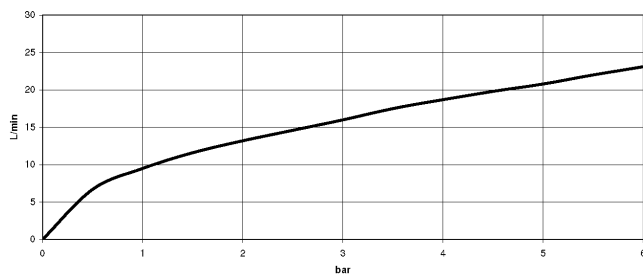
35 945 970 90

JUST Wannen-Einhandbatterie mit Standrohr für freistehende Montage mit Schlauchbrausegarnitur - Chrom

JUST



Durchflussdiagramm

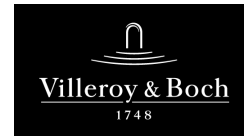


Codes & Standards

DIN 4109

ISO 3822

Ü-Zeichen



JUST Wannen-Einhandbatterie mit Standrohr für freistehende Montage mit
Schlauchbrausegarnitur - Chrom

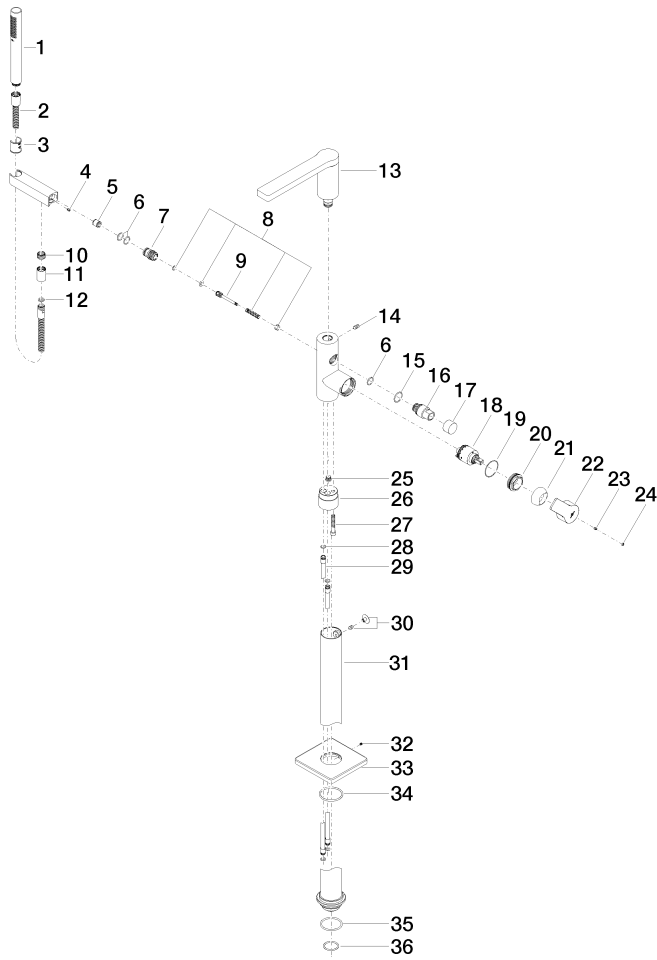
JUST

Zertifikate

LGA_29

JUST Wannen-Einhandbatterie mit Standrohr für freistehende Montage mit Schlauchbrausegarnitur - Chrom

JUST



JUST Wannen-Einhandbatterie mit Standrohr für freistehende Montage mit Schlauchbrausegarnitur - Chrom

JUST

Ersatzteilstückliste

Nr.	Artikelnummer	Benennung	Verbaumenge	Lieferzeit
	20 09 24 04 298 90	Befestigung Ø 42 x 17 mm -	1,00	-
Ersatzteil nicht mehr bestellbar, bitte bestellen Sie den Nachfolgeartikel				
	9 09 31 09 102 20-00	Zugstange für Umstellung Ø 12 x 70 mm - Chrom	1,00	10
	13 90 11 96 003 00-00	Auslauf 290 x 205 x 90 mm - Chrom	1,00	10
	8 90 16 02 023 00 90	Umstellung Reparaturset Wanne Stand 15 x 50 x 15 mm -	1,00	2
	26 09 24 03 152 20-00	Anschluss - Chrom	1,00	10
	29 04 28 22 025 00 90	Anschlussrohr Ø 12 x 640 mm -	2,00	2
	10 09 24 03 069 90	Nippel Ø 20 x 11,5 mm -	1,00	2
	31 04 28 22 030 00-00	Rohr Ø 71,5 x 697,5 mm - Chrom	1,00	10
	28 09 14 10 139 90	O-Ring EPDM 70 9,0 x 2,0 mm -	4,00	2
	17 09 20 88 002-00	Zugknopf Ø 30 x 20 mm - Chrom	1,00	10
	7 09 24 03 153 20-00	Nippel Ø 24 x 34,5 mm - Chrom	1,00	10
	1 28 013 969-00	Stabhandbrause 7,6 l/min - Chrom	1,00	-
Ersatzteil nicht mehr bestellbar, bitte bestellen Sie den Nachfolgeartikel				
	14 09 31 11 035 90	Befestigung Gewindestift mit Innensechskant mit Spitze M8 x 16 mm -	1,00	-
Ersatzteil nicht mehr bestellbar, bitte bestellen Sie den Nachfolgeartikel				
	23 09 31 11 099 90	Befestigung Gewindestift mit Innensechskant mit Kegelkuppe M4 x 4 -	1,00	2
	36 09 14 10 018 90	O-Ring EPDM 70 32,0 x 3,0 mm -	1,00	2
	32 90 31 11 030 00 90	Befestigung Gewindestift mit Innensechskant mit Ringschneide M5 x 5 mm -	1,00	2
	2 90 30 02 072 00-00	Metall-Brauseschlauch 1/2" x 3/8" x 1250 mm - Chrom	1,00	10
	34 90 14 10 129 00 90	O-Ring 52 x 3,5 mm -	1,00	2
	19 09 14 10 037 90	O-Ring 42,0 x 1,5 . mm -	1,00	2
	25 04 31 20 039 11 90	Stopfen mit O-Ring M12 x 1 -	1,00	2
	4 09 31 11 058 90	Befestigung Gewindestift mit Innensechskant mit Ringschneide M5 x 8 mm -	1,00	2
	12 90 14 20 026 00 90	Dichtung 14 x 8 x 2 mm Centellen WS 3820 -	1,00	2
	6 90 14 10 010 00 90	O-Ring EPDM 70 17,0 x 2,0 mm -	3,00	2
	30 04 31 20 036 00 90	Stopfen für Wanne Stand Abdeckung mit Gewindestift -	1,00	2
	3 09 18 40 118 90	Hülse Ø 27,5 x 30 mm -	1,00	2
	16 09 21 34 081 20-00	Umstellung Ø 30 x 56 mm - Chrom	1,00	10
	27 09 30 30 111 90	Befestigung Zylinderschraube mit Innensechskant M8 x 50 mm -	1,00	2
	5 90 23 01 141 00 90	Rückflussverhinderer -	1,00	2
	15 09 14 10 112 90	O-Ring 24,0 x 2,0 mm -	1,00	2
	33 09 27 96 005-00	Rosette für Standauslauf 130 x 13 x 130 mm - Chrom	1,00	10
	11 90 21 02 069 00-00	Haube / Hülse - Chrom	1,00	10
	18 90 15 05 039 00 90	Kartusche blau Ø 40 x 75 mm -	1,00	2
	21 09 28 30 036-00	Haube Ø 46 x 18 mm - Chrom	1,00	10
	35 09 14 10 084 90	O-Ring EPDM 70 48 x 3,5 mm -	1,00	2
	22 09 20 96 026-00	Griff für Wanne Stand Hebel 115 x 29 x 50 mm - Chrom	1,00	10
	24 90 31 20 087 00-00	Abdeckung Ø 7 x 2,1 mm - Chrom	1,00	10