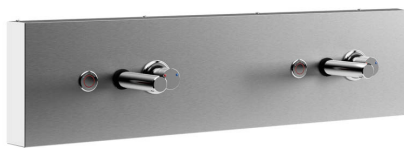
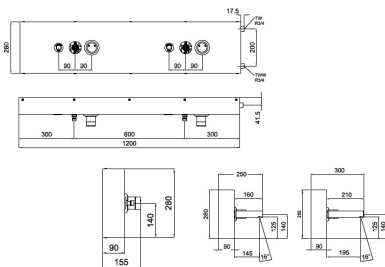


CONGENIAL 2er Reihenwaschplatz Edelstahl, Reinigungsstopp CNX, therm. Desinfekt. CNX, Hygienespülung via CNX, Edelstahl, Piezo-Taster, CNX Bus 30V/DC, Edelstahl, Thermostat, DN15



CONGENIAL Reihenwaschplätze Edelstahl, eckig, Thermostat, Piezo-Taster, DN15

Reihenwaschplatz mit zwei oder drei elektronischen Waschtisch-Wandarmaturen, ausgeführt in Nennweite DN15. Mit thermostatischer Mischeinrichtung zum Anschluss an Kalt- und Warmwasser. Einsatzbereich im Neubau und Sanierung in öffentlichen, halböffentlichen und gewerblichen Sanitärräumen.

- Reihenwaschplatz mit eckiger Abdeckung; Befestigung über Senkkopfschrauben
- Abdeckung: Edelstahl 1.4301, alle sichtbaren Oberflächen: Edelstahl gebürstet
- Verbindungsleitung über Flexschläuche ausgeführt
- Multifunktionswerkzeug für Wartungsarbeiten
- adaptive Multifunktions-Wasserstrecke CONGENIAL mit Magnetventil 6 V/DC ROBUST, bistabil
- Upgrade- und Umrüstkfunktionen
- Armaturenkörper: entzinkungsbeständiges Pressmessing, als hochwertige Thermostatbatterie, Thermostatgriff: Messing verchromt
- sichtbare Komponenten aus massivem, hochglanzverchromtem Messing, mit Sicherheitsanschlag
- Wahlmöglichkeit des Temperatureinstellbereichs
- integrierte Rückflussverhinderer im Bypass und Rückflussverhinderer und Siebkartuschen für Wasserzuläufe
- alle Funktionsteile ohne Ausbau des Armaturenkörpers bei Wartungsarbeiten demontierbar
- elektronische Bedienung der Wasserflussauslösung über Piezo-Taster mit Start/Stopp-Funktion; Piezo-Taster: Farbring rot, Rosette hochglanzverchromt
- Wasserlaufzeit mit Piezo-Taster oder die Service APP einstellbar

Eigenschaften:

Material: Edelstahl,
Anschluss-Nennweite: DN15,
Bedienung: Piezo-Taster,
Mischung: Thermostat,
Stromversorgung: CNX Bus 30V/DC,
Farbe: Edelstahl,
Hygienespülung: Hygienespülung via CNX,
Reinigungsstopp: Reinigungsstopp CNX,

Technische Daten:

Technische Daten

Anschlussspannung (CNX): 30 V/DC

Betriebsdruck: 1,5 - 5,0 bar

Wassertemperatur Normalbetrieb (max.): 70 °C

Wassertemperatur thermische Desinfektion: kurzzeitig, zur therm. Desinfektion, 80 °C

Durchflussmenge DN15: 0,15 l/s (Durchflussmengenregler)

Durchflussmenge bei thermischer Desinfektion DN15: 0,05 l/s (Durchflussmengenregler)

Wasserlaufzeit Einstellbereich: 3 -180 s

Wasserlaufzeit Werkseinstellung: 30 s

Hygienespülung Einstellbereich: 12, 24 oder 72 h, deaktivierbar über Einstellung am Piezo-Taster, andere Hygienespülintervalle über Service APP einstellbar

Hygienespülung Werkseinstellung: 12 h nach letzter

Wasserflussauslösung, 30 s Wasserlaufzeit

Elektronische Schutzart: IP68

Abmessungen 2er (BxHxT): 1200x280x90 mm

Abstand Waschplatzarmaturen: 600 mm