

EAN: 4057304006340
static.hansa.com/51682281



one-hole single-lever basin mixer, DN 15

- Waschtisch
- Einhebelmischer, Batteriebetrieb, Funktionshandbrause
- Standmontage
- Chrom
- Feststehender Auslauf
- PCA® konstante Durchflussleistung unabhängig vom Fließdruck, CACHÉ® Strahlregler, ohne Mundstück direkt in den Armaturenauslauf geschraubt
- Hebel mit W+K-Kennzeichnung, Einhandbedienhebel/Griff
- Brauseschlauch (1500 mm), Brausehalter
- Mit fernbedienbarer Funktionsbrause
- Sicherheitssperre gegen Verbrühen bei 38°C
- ø 4.0 Steuerpatrone mit keramischen Dichtscheiben zur Wassermengen- und Temperatureinstellung, Thermostatkartusche zur Temperaturreglung
- Kontrolleinheit
- Anschluss über flexible Druckschläuche
- HANSA 3S-Installation: System für sichere und schnelle Montage
- Ohne Ablaufgarnitur, Ohne Zugstangenbohrung

Technische Daten

Durchflusseigenschaften

Durchfluss bei 3 bar (mit Durchflussregler)	6.0 l/min
Druckverlust bei einem Durchfluss von 0,1 l/s	1 bar

Technische Eigenschaften

DN-Größe (Nennmaß)	DN15
Warmwasserversorgung	max. +70°C
Arbeitsdruck	1-10 bar
Anschlussgröße	G3/8
Projection	119 mm
Werkstoff	Messing

Software-Einstellungen

Max. Fließdauer	2 min
-----------------	-------

Elektronische Eigenschaften

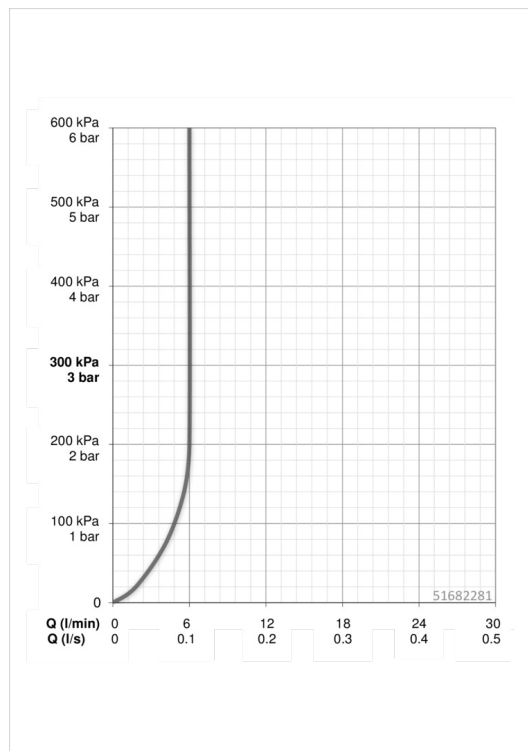
Batterie	AA 1.5 V Lithium x 2, CR 2450 3 V
----------	-----------------------------------

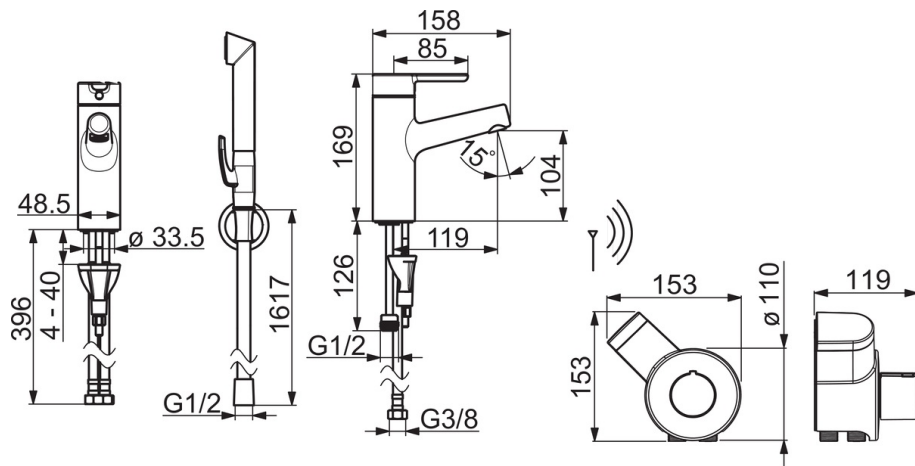
Vorschriften

EMC Directive	C € 2014/30/EU
EN Standard	EN 15091, EN 817, EN 1113
Geräuschklasse	I (ISO 3822)
Schutzklasse	IP 55

Zulassungen und Deklarationen

UN38.3	UN38-3 Energizer L91
--------	----------------------





This exploded view diagram illustrates the components of a kitchen faucet assembly. The parts are numbered as follows:

- 1**: Lever handle
- 2**: Lever handle pin
- 3**: Lever handle cap
- 4**: Lever handle cap seal
- 5**: Cartridge assembly
- 6**: Cartridge cap
- 7**: Cartridge cap seal
- 8**: Aerator
- 9**: Spout
- 10**: Mounting plate
- 11**: Mounting plate seal
- 12**: Mounting plate

	Name	Art.-Nr.
01	Hebel	59914574
02	Dekorkappe	59914573
03	Abdeckkappe	59914649
04	Gegenmutter, M42x1,5, SW 38	59914128
05	Kartusche, 4.0 Classic	59914129
06	Montagering für Luftsprudler	59914645
07	Luftsprudler, M18,5x1, TJ	59913366
08	Befestigungsschraube, M8x1, L=130	59914474
09	Befestigungssatz	59914475
10	Bodendichtung	59914591
11	Anschlussnippel Ausgelaufen	59914133
12	Anschlußschlauch, L=475, G3/8-M10x1 LH	59914468
N.I	Wandhalter	04430100
N.I.	Schlauch, L=1600	54120500
N.I.	Ablaufgarnitur	59911441
N.I.	Zugstange mit Knopf	59913459
N.I.	Handbrause Bidetta	59914162