

28 504 670 Produktversion bis 30.06.2015

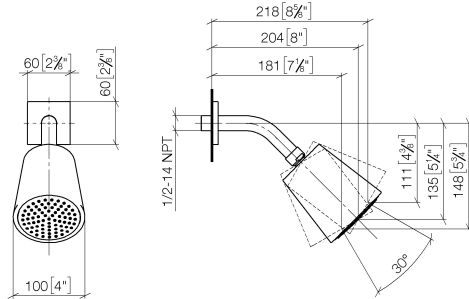


- Ausladung 180-210 mm
- Kugelgelenk 30° schwenkbar
- PURIFY RAIN, Durchfluss max. 7 l/min (bei 3 Bar)
- mit Antikalk-System
- Brausekopf Ø 100 mm
- Rosette 60 x 60 mm
- Anschluss 1/2"
- Funktion ab: 6 l/min

| | | |
|---|---------------------------------|---------------|
|  | Chrom gebürstet | 28 504 670-93 |
|  | Chrom | 28 504 670-00 |
|  | Platin gebürstet | 28 504 670-06 |
|  | Platin | 28 504 670-08 |
|  | Dark Brass matt | 28 504 670-16 |
|  | Dark Bronze matt | 28 504 670-17 |
|  | Dark Chrome | 28 504 670-19 |
|  | Light Gold gebürstet | 28 504 670-27 |
|  | Messing gebürstet (23kt Gold) | 28 504 670-28 |
|  | Schwarz matt | 28 504 670-33 |
|  | Bronze gebürstet | 28 504 670-42 |
|  | Champagne gebürstet (22kt Gold) | 28 504 670-46 |
|  | Champagne (22kt Gold) | 28 504 670-47 |
|  | Cyprum | 28 504 670-49 |
|  | Dark Platinum gebürstet | 28 504 670-99 |

28 504 670 Produktversion bis 30.06.2015

mm [inches]



Durchflussdiagramm



Codes & Standards

DIN 4109

ISO 3822

Ü-Zeichen



Kopfbrause - Chrom gebürstet

SERIENSPEZIFISC

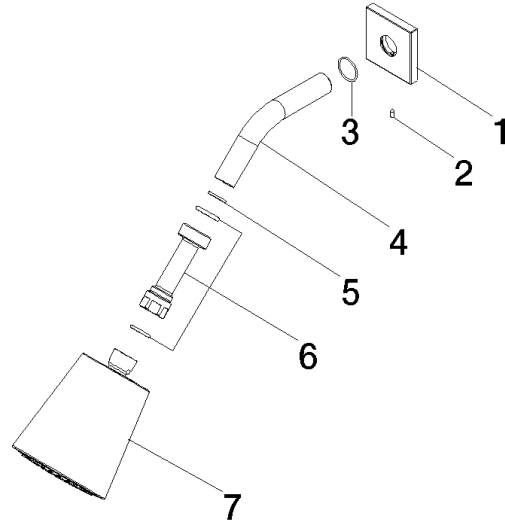
28 504 670 Produktversion bis 30.06.2015

Zertifikate

LGA_19

28 504 670 Produktversion bis 30.06.2015

Ersatzteile für die
anderen
Oberflächenvarianten
finden Sie hier:
Chrom



Ersatzteilstückliste

| Nr. | Artikelnummer | Benennung | Verbaumenge | Lieferzeit |
|--|--------------------|---|-------------|------------|
| 1 | 09 27 98 003-93 | Rosette 60 x 60 x 9 x Ø 24 mm - Chrom gebürstet | 1,00 | 20 |
| 2 | 09 31 11 048 90 | Befestigung Gewindestift mit Innensechskant mit Spitze M4 x 8 mm - | 1,00 | 2 |
| 3 | 90 14 10 026 00 90 | O-Ring 20,5 x 3,5 mm - | 1,00 | 2 |
| 4 | 09 11 03 011-93 | Anschluss 140 x 65 x 21 mm - Chrom gebürstet | 1,00 | 20 |
| 5 | 90 14 20 002 00 90 | Dichtung Vf 3110, 18,5 x 12,0 x 2,0 mm - | 1,00 | 2 |
| 7 | 90 12 05 054 01-93 | Brause | 1,00 | - |
| Ersatzteil nicht mehr bestellbar, bitte bestellen Sie den Nachfolgeartikel | | | | |
| 6 | 90 24 05 017 00 90 | Nippel | 1,00 | - |
| Ersatzteil nicht mehr bestellbar, bitte bestellen Sie den Nachfolgeartikel | | | | |