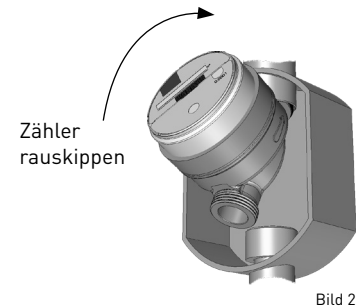
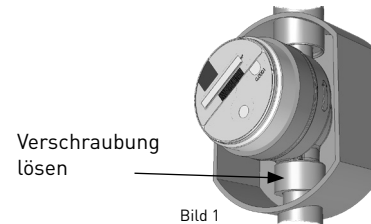


## 1. DEMONTAGE

- Wasser absperren und Leitungen druckentlasten.
- Zylinder und Rosette von dem vorhandenen Zähler abziehen.
- Verschraubung lösen (gerändelter Überwurf; Bild 1).

**ACHTUNG:** Nur eine Verschraubung vorhanden!

- Zähler nach vorne kippen, aus der Verschraubung lösen und herausziehen (Bild 2).



Technische Änderungen vorbehalten.

Vervielfältigung nur mit Genehmigung der DELTAMESS DWWF GmbH

Telefon 0 43 61/51 14 0 • Fax 0 43 61/51 14 - 88

[www.deltameess.de](http://www.deltameess.de)

## 2. MONTAGE

- O-Ring (aus Beipack) an der Verschraubung (gerändelter Überwurf) erneuern. Beide O-Ringe der Schiebehülse mit beiliegendem Fett einfetten. Gehäuse mit Schiebehülse in Fließrichtung schräg in die Hülseaufnahme des UP-Kastens einstecken (Bild 3).
- Gehäuse parallel ausrichten und den Überwurf fest anziehen (Bild 4).
- Schiebehülse bis zum Anschlag in die Hülseaufnahme eindrücken und mittels Gewindestift (aus Beipack) sichern (Bild 5).

**ACHTUNG:** Gewindestift nach Kontakt mit der Schiebehülse mit mind. 1 Umdrehung festziehen!

- Position der Schiebehülse mit dem Fixierring (aus Beipack) sichern (Bild 6).

**ACHTUNG:** Notwendige Sicherung!!!

- Lippendichtung (aus Beipack) einlegen (Bild 6).
- Zähler Koax G2 montieren und verplomben.
- Absperrhahn öffnen und Installation auf Dichtheit überprüfen.
- Chromgarnitur Koax G2 montieren.

Seite 2

