

Seppelfricke SEPP Gas Kugelhahn mit Flansch 6" (DN150)

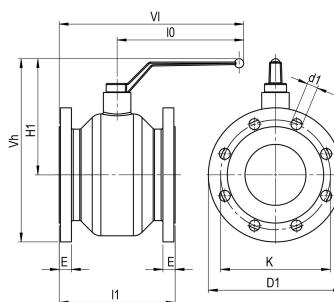
HTB bis DN 100

- GGG 40
- PN16/GT5-HTB
- Beidseitig mit Flansch PN16

SEPP Gas Kugelhahn als Hauptabsperreinrichtung, aus Stahl, gelb lackiert. Für Gase nach DVGW-Arbeitsblatt G 260. DVGW-Zulassung für Gasinstallation. MOP5/PN1 HTB. Dimension DN 25 bis DN 50. Mit oder ohne Isolierstück, mit oder ohne Brandschutzgriff.

Produktanwendung:

Erdgas



Nummer 0048542

Type 5121.45

Produkteigenschaften

Werkstoff des Gehäuses	Gusseisen	Rohraußendurchmesser Anschluss 1	22 Millimeter
Oberflächenschutz	unbehandelt	Länge Anschluss 1	350 Millimeter
Oberflächenschutz Gehäuse	unbehandelt		
Anschluss 1	Flansch		
Mit Kupplungsanschluss 1	✗		
Anschluss 2	Flansch		
Mit Kupplungsanschluss 2	✗		
Gaszulassung QA	✗		
Zulassung nach EN 331	✗		
DVGW-Siegel	✓		
DVGW-Siegel für Gas	✓		
Gastec QA Prüfung	✗		