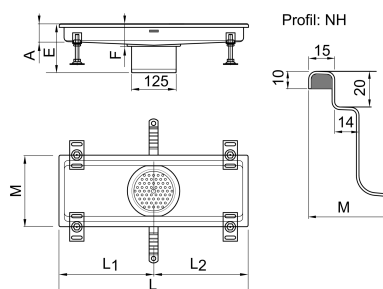


Hygiene Kastenrinne 200 mm

Produktinformationen zur Produktgruppe



ACO Produktvorteile

- Flexible Rinnenformen, -maße und Ausführungen lieferbar
- Kurze Lieferzeiten für Sonderrinnen (10 – 12 Arbeitstage ab Werk)
- Durch verschiedenste Rinnenanschlusssprofile Anschluss aller handelsüblichen Abdichtungsverfahren
- Orbital geschweißter Rinnenstutzen
- Tiefgezogene Eimerauflage und Endstücke
- Werkseitige Hohlraumverfüllung
- Gefälle in Längs- und Querrichtung: Kein stehendes Wasser in der Rinne
- Große Radien (mind. 3 mm Radius): Keine Spaltkorrosion
- Einfache Reinigung

- Entwässerungsrinne aus Edelstahl, Werkstoff 1.4301
- Geprüft gemäß DIN EN 1253
- Materialdicke: 1,5 mm
- Konstruktion
 - Geschweißt
 - Mit Mauerankern
 - Mit Höhenjustierfüße
- Mit Schmutzfänger
- Passende Ergänzungsbauteile
 - Ablaufkörper
 - Roste und Abdeckungen

Technische Daten zum Artikel 9720.20.15

Profil	Länge [mm]	Stutzenabstand (L1/L2) [mm]	Abmessung (E/F) [mm]	Höhenverstellbarkeit [mm]	Rinnenbreite [mm]
NH	1530	1230 / 300	218 / 65	113 – 188	200

Zubehör

	Beschreibung	Gewicht [kg]	Artikel-Nr.
	Eimer <ul style="list-style-type: none"> ■ Aus Edelstahl, Werkstoff 1.4301 ■ Höhe: 30 mm 	0,2	9579.10.19

Weiteres Zubehör finden Sie unter → <https://www.aco-haustechnik.de/suche/?q=9720.20.15>