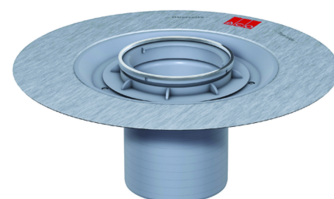
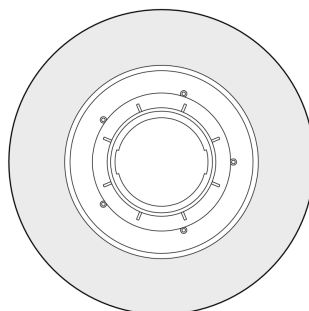
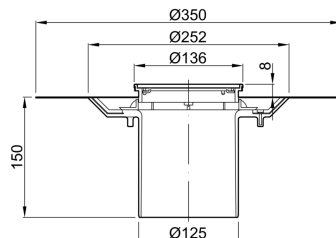


# Aufsatzstücke für Designroste

## Produktinformationen

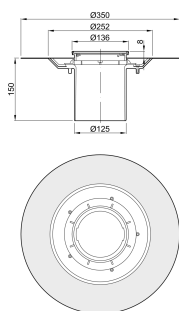
- Aufsatzstücke für verriegelbare sowie lose eingelegte Design-Roste
- Passend für quadratische und runde Design-Roste aus Edelstahl
  - ☐ Design-Roste
- Passend für quadratische Design-Abdeckungen aus Glas
  - ☐ Design-Abdeckungen
- Standardaufsatzstücke decken folgende Typen von Bodenaufbauten ab
  - ☐ Typ A: Bodenaufbau ohne Abdichtung
  - ☐ Typ B: Bodenaufbau mit Abdichtung durch Belagsmasse
  - ☐ Typ E: Bodenaufbau mit einer Dichtungsbahn
  - ☐ Typ F: Bodenaufbau mit Abdichtung durch zwei Dichtungsbahnen
- Aufsatzstücke mit Dünnbettabdichtung decken folgende Typen von Bodenaufbauten ab
  - ☐ Typ D: Bodenaufbau mit Dünnbettabdichtung



## Technische Daten zum Artikel 5141.42.00

| Ausführung | Rahmen | Höhenverstellbarkeit | Beschreibung | Gewicht |
|------------|--------|----------------------|--------------|---------|
|            | [mm]   | [mm]                 |              | [kg]    |

## Standardausführung



- Kunststoff
- Edelstahl 136

36 – 135

- Passend für Design-Roste aus Edelstahl

- ☐ Rostdurchmesser: 127 mm
- ☐ Lose eingelegt

0,7