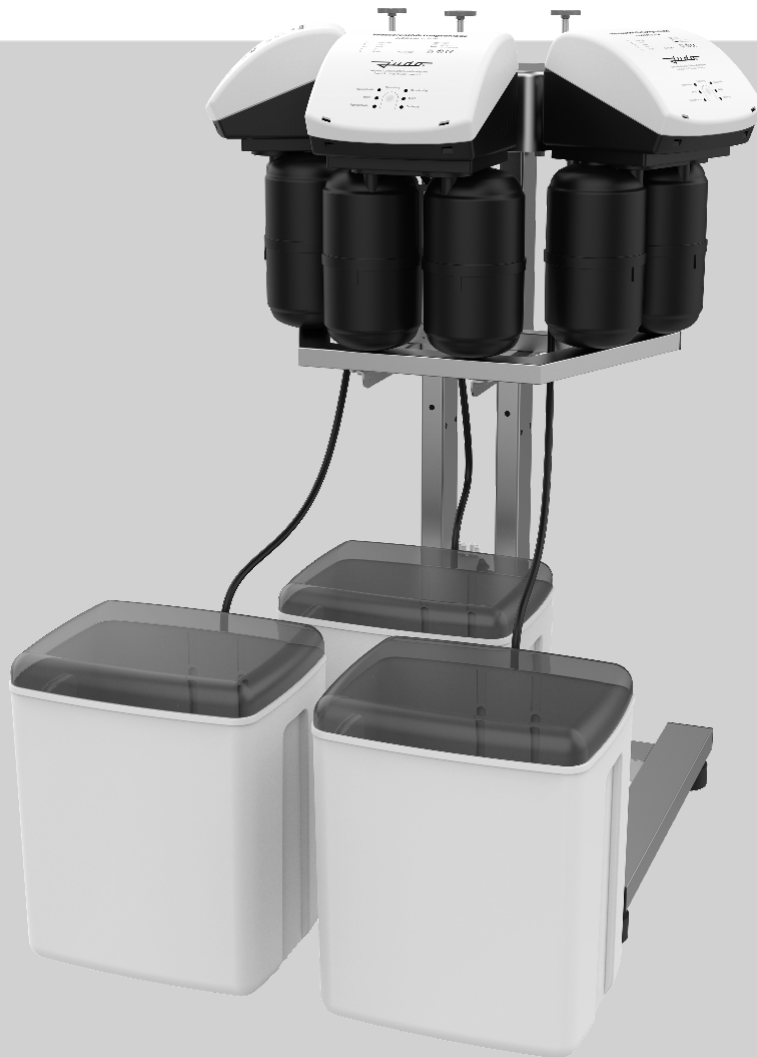


PRODUKTDATENBLATT

JUDO

Enthärtungsanlage für die Gebäudetechnik



Einsatzzweck

Mit DIN-DVGW-geprüften Einzelmodulen zur Enthärtung von Trink- und Brauchwasser. Die parallele Durchströmung aller Anlagenteile garantiert hygienisch optimale, stagnationsfreie Betriebsabläufe.

Lieferumfang

Anlage bestehend aus einem bodenstehenden Rahmengestell mit Wasserverteiler (Parallelanschlussblock aus Messing und Umgehungsventilen) und drei einzeln absperrbaren Einzelmodulen (PN 10); gefüllt mit Ionenaustauscherharz in Lebensmittelqualität zur optimalen Wasserverteilung und Minimierung von Druckverlust und Regeneriermittelaufwand; mit mengenabhängiger Steuerung; hunderttausendfach bewährte, verschleißfreie Keramikscheiben-Technologie für lebenslang programmierte Betriebsabläufe; Steuerungselektronik mit LED-Anzeige aller Betriebs- und Regenerationszustände; zusätzlich manuelle Regenerationsauslösung und potenzialfreie Störmeldung (je Einzelmodul); Zwangsregeneration nach spätestens 72 Stunden und Anlagenhygienisierung durch eingebaute Desinfektionseinrichtung mit platinieren Titanelektroden; separate Salzlöse- und Vorratsbehälter mit kontinuierlicher Solebevorratung und integrierter Niveauüberwachung; einschließlich Einbau-Drehflansch mit Bajonettanschluss aus Messing mit Verschraubungen und Montagedeckel; inklusive Siphons zum normgerechten Anschluss an das Abwassersystem gemäß DIN EN 1717 und DIN 1988-100; Steckernetzgeräte 230 V/50 Hz. Zur Bestimmung der Gesamthärte im Rohwasser ist ein Härtemessbesteck im Lieferumfang enthalten.



Piktogramme

Produktvorteile

- **24 h weiches Wasser**
zwei Enthärterssäulen in Parallelbetrieb
- **Hygiene-optimiert**
stagnationsfrei, zwangsdurchströmt, automatische Hygienisierung
- **Integrierter Siphon**

Zubehör

JUDO JAV 1¼"

Mit hydraulischer Steuerung, um auch bei stark schwankendem Wasserverbrauch ein gleichbleibendes Mischungsverhältnis zu gewährleisten;
Hartwasserdurchfluss 0,2 - 8 m³/h.
Bestellnummer 8735202

JUDO JSMP-JCS

Störmeldung, potenzialfrei.
Bestellnummer 8200345

Modell	JCS 7,5
Leistungsdaten	
Nenndurchfluss bei Härtereduzierung von 20 °dH auf 8 °dH	6 m³/h
Anzahl der Wohneinheiten max.	20 WE
Anschlussdaten	
Rohranschluss	Einbau-Drehflansch Nenngröße Einbau-Drehflansch: 1½" Außengewinde mit Verschraubung DIN EN ISO 228-1 BSPP Einbaulänge Einbau-Drehflansch: 306 mm Waagerechter oder senkrechter Einbau durch einfaches Drehen des JUDO QUICKSET-E Einbau-Drehflansches.
Spannungsversorgung	Steckernetzgerät Eurostecker, Typ C Stromphasen: 1- Spannungsversorgung Eingang Volt min.: 100 V Spannungsversorgung Eingang Volt max.: 240 V Spannungsversorgung Eingang Hertz min.: 50 Hz Spannungsversorgung Eingang Hertz max.: 60 Hz Stromart Ausgang: Gleichstrom (DC) Spannungsversorgung Ausgang: 24 V Stromstärke max.: 1000 Einheit Stromstärke max.: mA Anschlussleitung Länge ca.: 1,5 Einheit Anschlussleitung Länge: m
Leistungsaufnahme min.	3 W
Leistungsaufnahme max.	45 W
Verbrauchsdaten und Füllmengen	
Salzverbrauch je Regeneration ca.	0,6 kg
Wasserverbrauch je Regeneration ca.	75 l
Inhalt Salzvorratsbehälter	120 kg
Umgebungsdaten	
Druckverlust bei Nenndurchfluss und Enthärtung von 20 °dH auf 8 °dH	0,8 bar
Betriebsdruck min.	2 bar
Betriebsdruck max.	7 bar
Fließdruck min.	2 bar
Wassertemperatur max.	30 °C
Umgebungstemperatur max.	30 °C

4 Produktdaten

Maße und Gewichte

Betriebsgewicht (mit kompletter Salzfüllung) ca.	260 kg
Höhe	1.280 mm
Tiefe	950 mm

Sonstige Angaben

EAN-NUMMER



Bestellnummer 8204018

WunschWasser in Perfektion. Seit 1936.



JUDO Wasseraufbereitung GmbH
Postfach 380
D-71351 Winnenden
Tel. 07195 692 - 0
Fax 07195 692 - 110
E-Mail: info@judo.eu
www.judo.eu

JUDO Wasseraufbereitung GmbH
Josef-Sandhofer-Straße 15
A-2000 Stockerau
Tel. 02266 64078
Fax 02266 64079
E-Mail: info@judo-online.at
www.judo.eu

JUDO Wasseraufbereitung AG
Industriestrasse 15 · CH-4410 Liestal
Tel. 061 9064050
Fax 061 9064059
E-Mail: info@judo-online.ch
www.judo-online.ch