



CULT Wannen-Einhandbatterie mit Standrohr für freistehende Montage mit Schlauchbrausegarnitur - Schwarz matt

CULT



- Ausladung 215 mm
 - starrer Auslauf
 - Auslauf: runder luftangereicherter Strahl
 - Schlauchbrausegarnitur: Normalstrahl
 - Stabhandbrause mit Antikalk-System
 - Brausehalter
 - automatische Umstellung Wanne/Brause
 - Höhe gesamt 855 - 925 mm
 - Höhe Standrohr 565 - 635 mm
 - Höhe bis Luftsprudler 865 - 935 mm
 - Schubrosette 130 x 130 mm
 - Metallbrauseschlauch 1250 mm mit integriertem Verdrehschutz
 - Durchfluss max. 16 l/min bei 3 bar Fließdruck
 - Durchfluss Schlauchbrausegarnitur max. 7,6 l/min (bei 3 Bar)
- Eigensicher gegen Rückfließen.**

	Schwarz matt	25 863 960-33
	Chrom	25 863 960-00

Eigensicher gegen Rückfließen.

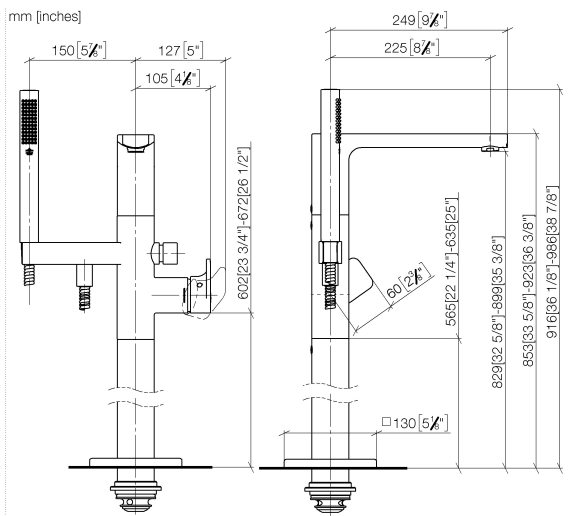
Benötigtes Zubehör



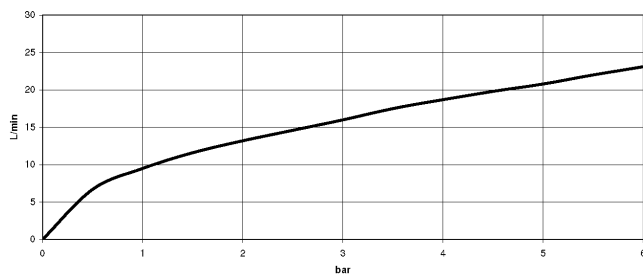
- UP-Bodenbefestigung -** 35 945 970 90
- Min. Einbautiefe 80 mm
 - Max. Einbautiefe 150 mm

CULT Wannen-Einhandbatterie mit Standrohr für freistehende Montage mit Schlauchbrausegarnitur - Schwarz matt

CULT



Durchflussdiagramm

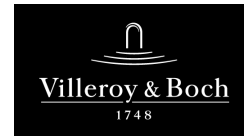


Codes & Standards

DIN 4109

ISO 3822

Ü-Zeichen



CULT Wannen-Einhandbatterie mit Standrohr für freistehende Montage mit
Schlauchbrausegarnitur - Schwarz matt

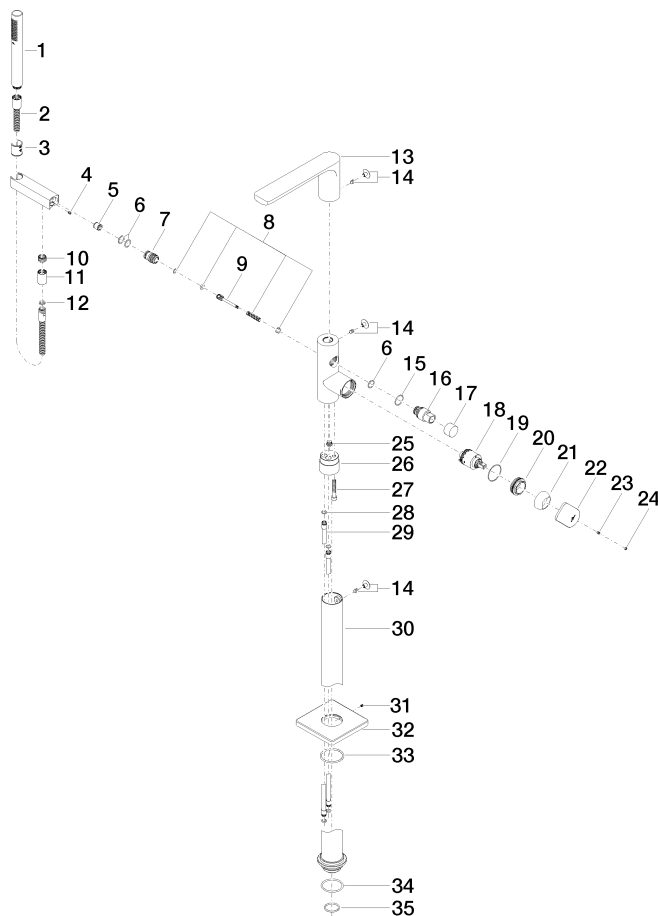
CULT

Zertifikate

LGA_29

CULT Wannen-Einhandbatterie mit Standrohr für freistehende Montage mit Schlauchbrausegarnitur - Schwarz matt

CULT



CULT Wannen-Einhandbatterie mit Standrohr für freistehende Montage mit Schlauchbrausegarnitur - Schwarz matt

CULT

Ersatzteilstückliste

Nr.	Artikelnummer	Benennung	Verbaumenge	Lieferzeit
6	90 14 10 010 00 90	O-Ring EPDM 70 17,0 x 2,0 mm -	3,00	2
13	90 19 96 031 00-33	Auslauf 435 x 285 x 105 mm - Schwarz matt	1,00	30
27	09 30 30 111 90	Befestigung Zylinderschraube mit Innensechskant M8 x 50 mm -	1,00	2
5	90 23 01 141 00 90	Rückflussverhinderer -	1,00	2
29	04 28 22 025 00 90	Anschlussrohr Ø 12 x 640 mm -	2,00	2
33	90 14 10 129 00 90	O-Ring 52 x 3,5 mm -	1,00	2
34	09 14 10 084 90	O-Ring EPDM 70 48 x 3,5 mm -	1,00	2
20	09 24 04 298 90	Befestigung Ø 42 x 17 mm -	1,00	-
Ersatzteil nicht mehr bestellbar, bitte bestellen Sie den Nachfolgeartikel				
4	09 31 11 058 90	Befestigung Gewindestift mit Innensechskant mit Ringschneide M5 x 8 mm -	1,00	2
14	04 31 20 034 00 90	Stopfen Abdeckung mit Gewindestift -	3,00	2
28	09 14 10 139 90	O-Ring EPDM 70 9,0 x 2,0 mm -	4,00	2
10	09 24 03 069 90	Nippel Ø 20 x 11,5 mm -	1,00	2
19	09 14 10 037 90	O-Ring 42,0 x 1,5 . mm -	1,00	2
24	90 31 20 087 00-33	Abdeckung Ø 7 x 2,1 mm - Schwarz matt	1,00	30
30	04 28 22 030 00-33	Rohr Ø 71,5 x 697,5 mm - Schwarz matt	1,00	30
12	90 14 20 026 00 90	Dichtung 14 x 8 x 2 mm Centellen WS 3820 -	1,00	2
25	04 31 20 039 11 90	Stopfen mit O-Ring M12 x 1 -	1,00	2
16	09 21 34 081 20-33	Umstellung Ø 30 x 56 mm - Schwarz matt	1,00	30
3	09 18 40 118 90	Hülse Ø 27,5 x 30 mm -	1,00	2
7	09 24 03 153 20-33	Nippel Ø 24 x 34,5 mm - Schwarz matt	1,00	-
Ersatzteil nicht mehr bestellbar, bitte bestellen Sie den Nachfolgeartikel				
2	90 30 02 072 00-33	Metall-Brauseschlauch 1/2" x 3/8" x 1250 mm - Schwarz matt	1,00	30
17	09 20 88 002-33	Zugknopf Ø 30 x 20 mm - Schwarz matt	1,00	30
11	90 21 02 069 00-33	Haube / Hülse - Schwarz matt	1,00	30
23	09 31 11 099 90	Befestigung Gewindestift mit Innensechskant mit Kegelkuppe M4 x 4 -	1,00	2
32	09 27 96 005-33	Rosette für Standauslauf 130 x 13 x 130 mm - Schwarz matt	1,00	30
9	09 31 09 102 20-33	Zugstange für Umstellung Ø 12 x 70 mm - Schwarz matt	1,00	-
Ersatzteil nicht mehr bestellbar, bitte bestellen Sie den Nachfolgeartikel				
15	09 14 10 112 90	O-Ring 24,0 x 2,0 mm -	1,00	2
21	09 28 30 036-33	Haube Ø 46 x 18 mm - Schwarz matt	1,00	30
22	09 20 96 024-33	Griff für Wanne Stand Hebel 50 x 85 x 29 mm - Schwarz matt	1,00	-
Ersatzteil nicht mehr bestellbar, bitte bestellen Sie den Nachfolgeartikel				
35	09 14 10 018 90	O-Ring EPDM 70 32,0 x 3,0 mm -	1,00	2
26	09 24 03 152 20-33	Anschluss - Schwarz matt	1,00	-
Ersatzteil nicht mehr bestellbar, bitte bestellen Sie den Nachfolgeartikel				
8	90 16 02 023 00 90	Umstellung Reparaturset Wanne Stand 15 x 50 x 15 mm -	1,00	2
18	90 15 05 039 00 90	Kartusche blau Ø 40 x 75 mm -	1,00	2
31	90 31 11 030 00 90	Befestigung Gewindestift mit Innensechskant mit Ringschneide M5 x 5 mm -	1,00	2
1	28 013 969-33	Stabhandbrause 7,6 l/min - Schwarz matt	1,00	-
Ersatzteil nicht mehr bestellbar, bitte bestellen Sie den Nachfolgeartikel				