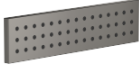



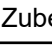


36 517 979 Produktversion von 15.05.2020 bis 16.05.2020



- HORIZONTAL RAIN, Durchfluss max. 6 l/min (bei 3 Bar)
- mit Antikalk-System
- Abdeckplatte 240 x 60 mm
- Anschluss 1/2"
- Dieses Produkt leistet einen Beitrag zur Erfüllung der Vorgaben von nachhaltigen Gebäudezertifizierungen, z.B. LEED®, BREEAM®, DGNB

	Dark Platinum gebürstet	36 517 979-99
	Chrom	36 517 979-00
	Platin gebürstet	36 517 979-06
	Platin	36 517 979-08
	Dark Brass matt	36 517 979-16
	Dark Bronze matt	36 517 979-17
	Dark Chrome	36 517 979-19
	Light Gold	36 517 979-26
	Light Gold gebürstet	36 517 979-27
	Messing gebürstet (23kt Gold)	36 517 979-28
	Schwarz matt	36 517 979-33
	Bronze gebürstet	36 517 979-42
	Champagne gebürstet (22kt Gold)	36 517 979-46
	Champagne (22kt Gold)	36 517 979-47
	Cyprum	36 517 979-49
	Chrom gebürstet	36 517 979-93

Benötigtes Zubehör

xGRID Montageschiene 555 mm - 12 360 970 90



Empfohlenes Zubehör

xGRID Befestigungssatz für die Integration in den Trockenbau - 12 340 970 90



Benötigtes Zubehör

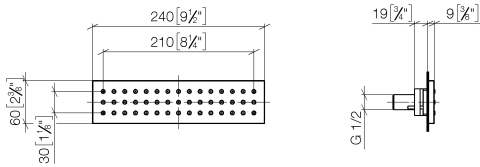
UP-Wandeinbaukasten - 35 206 970 90



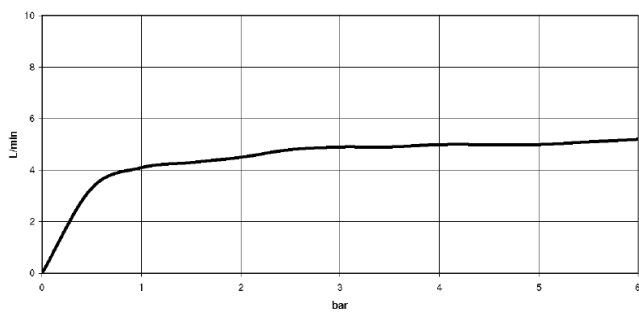
- Min. Einbautiefe 100 mm
- Max. Einbautiefe 173 mm

36 517 979 Produktversion von 15.05.2020 bis 16.05.2020

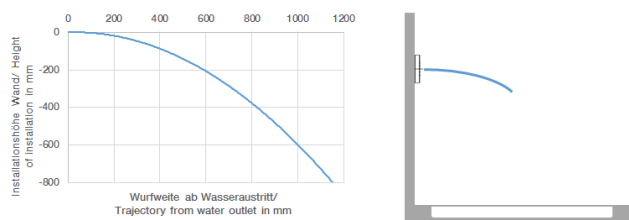
mm [inches]



Durchflussdiagramm



Wurfweitendiagramm



Codes & Standards

DIN 4109

ISO 3822

Scottish Water
Byelaws

UK Water Supply
Regulations

Ü-Zeichen



WATER BAR UP-Seitenbrause FlowReduce - Dark Platinum gebürstet

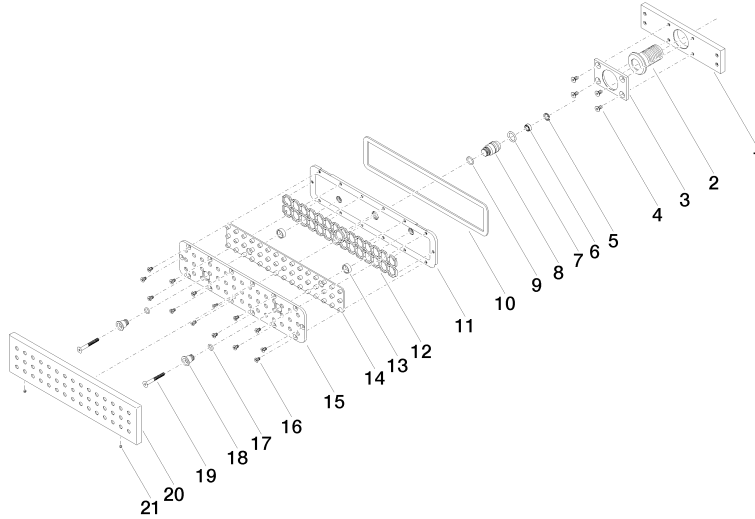
SERIENNEUTRAL

36 517 979 Produktversion von 15.05.2020 bis 16.05.2020

Zertifikate

WRAS_1304

LGA_19



Ersatzteilstückliste

Nr.	Artikelnummer	Benennung	Verbaumenge	Lieferzeit
10	09 14 03 133 90	Dichtung für WaterBar 231,5 x 51,5 x 2 mm -	1,00	2
15	09 11 02 136-00	WaterBar Rosette 240 x 60 x 9 mm - Chrom	1,00	60
1	09 11 02 137 90	WaterBar Halteplatte 150 x 37 x 8 mm -	1,00	2
4	09 30 30 116 90	Befestigung Senkschraube mit Innensechskant M4 x 8 mm -	4,00	2
13	09 28 10 142 20 90	Ring Ø 12,5 x 4,7 mm -	2,00	2
9	09 14 10 042 90	O-Ring EPDM 70 9,0 x 1,5 mm -	1,00	2
11	09 11 02 135-99	Anschluss - Dark Platinum gebürstet	1,00	-
Ersatzteil nicht mehr bestellbar, bitte bestellen Sie den Nachfolgeartikel				
90110233200-00 WaterBar Einsatz 280 x 67 x 175 mm - Chrom				
7	09 14 10 003 90	O-Ring EPDM 70 11,0 x 2,0 mm -	1,00	2
20	09 27 99 001-99	Rosette 240 x 60 x 9 mm - Dark Platinum gebürstet	1,00	20
21	09 31 11 006 90	Befestigung Gewindestift mit Innensechskant M3 x 3 mm -	2,00	2
3	09 11 02 138 90	WaterBar Halter 60 x 37 x 4 mm -	1,00	2
17	09 14 10 132 90	O-Ring EPDM 70 6,0 x 1,5 mm -	2,00	2
5	09 16 01 016 90	Ring Sicherungsring Ø 10 x 1 mm -	1,00	2
6	90 23 01 032 00 90	Durchflussbegrenzer Set Ø 95 x 35 mm, 6 l/min. -	1,00	2
19	09 30 30 164 90	Befestigung Senkschraube mit Innensechskant M4 x 35 mm -	2,00	2
14	09 12 01 076 90	WaterBar Einsatz Strahlmatte 219 x 39 x 6 mm -	1,00	60
16	09 30 30 163 90	Befestigung Senkschraube mit Kreuzschlitz M3,5 x 6 mm -	14,00	2
2	09 24 04 247 20 90	Anschluss Ø 31,5 x 42 mm -	1,00	2
18	09 24 04 249-99	WaterBar Nippel Ø 13 x 14 mm - Dark Platinum gebürstet	2,00	-
Ersatzteil nicht mehr bestellbar, bitte bestellen Sie den Nachfolgeartikel				
12	09 17 97 058 90	WaterBar Halter 213 x 33 x 4,5 mm -	1,00	2
8	09 24 04 248 90	Nippel Ø 15 x 25 mm -	1,00	2