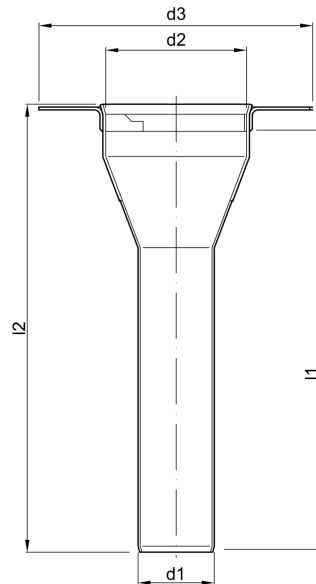


# Balkonabläufe - Mit Stützrand

## Produktinformationen zur Produktgruppe

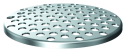


- Abdichtung mit Flüssigkunststoff
- Dicke: 2 mm
- Für Ringsieb/Siebdeckel
- Einbaulänge: 300 mm



## Technische Daten zum Artikel 0174.42.75

Nennweite	Abflusswert gemäß DIN	Abmessungen					Gewicht
		d1	d2	d3	l1	l2	
	[l/s]	[mm]	[mm]	[mm]	[mm]	[mm]	[kg]
DN 100	9,0	102	140	245	300	313	3,2

## Zubehör

Beschreibung	Passend für	Gewicht [kg]	Artikel-Nr.
<b>Sieb</b> ■ Aus Edelstahl	■ Balkon- und Terrassenabläufe □ Direktablauf mit Stützflansch, Stützrand und Glocke ■ ACO Balkondirektablauf mit Klebeflansch		
 DN 50/DN 70; h = 11 mm; d = 117 mm		0,1	0174.96.82
 DN 100; h = 8 mm; d = 141 mm		0,2	0174.52.49
 <b>Ringsieb</b> ■ Aus Edelstahl		0,1	

<b>Beschreibung</b>	<b>Passend für</b>	<b>Gewicht [kg]</b>	<b>Artikel-Nr.</b>
DN 50; h = 9 mm; d = 98 mm; d1 = 55 mm	Balkon- und Terrassenabläufe; <input type="checkbox"/> Balkondirektablauf mit Stützrand		0174.52.51
DN 70; h = 12 mm; d = 118 mm; d1 = 76 mm	Balkon- und Terrassenabläufe; <input type="checkbox"/> Mit/ohne Glocke, mit Pressdichtungsflansch <input type="checkbox"/> Mit Stützrand <input type="checkbox"/> Mit Klebeflansch		0174.52.56
DN 100; h = 10 mm; d = 141 mm; d1 = 103 mm			0174.52.57

Weiteres Zubehör finden Sie unter → <https://www.aco-haustechnik.de/suche/?q=0174.42.75>