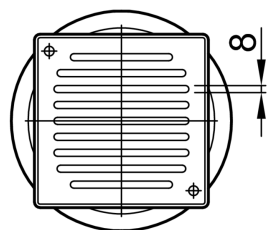
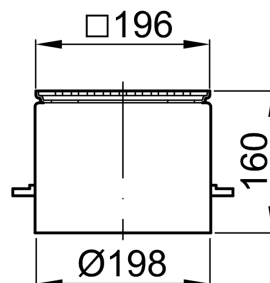


Aufsatzstücke Standard

Produktinformationen

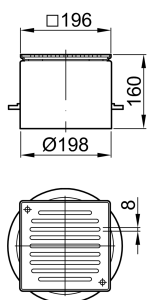
- Die Aufsatzstücke stehen in Standard- sowie verlängerter Ausführung zur Verfügung
- Standardaufsatzstücke decken folgende Typen von Bodenaufbauten ab
 - Typ A: Bodenaufbau ohne Abdichtung
 - Typ B: Bodenaufbau mit Abdichtung durch Belagsmasse
 - Typ E: Bodenaufbau mit einer Dichtungsbahn
 - Typ F: Bodenaufbau mit Abdichtung durch zwei Dichtungsbahnen



Technische Daten zum Artikel 5084.89.00

Ausführung	Rahmen	Rost	Höhenverstellbarkeit	Beschreibung	Gewicht
	[mm]	[mm]	[mm]		[kg]

Standardausführung



- Edelstahl
- Haltering
- Edelstahl
- 196 x 196
- Schlitzrost
- Edelstahl
- 188 x 188
- K 3
- 45 – 160
- Verschraubt

4,5