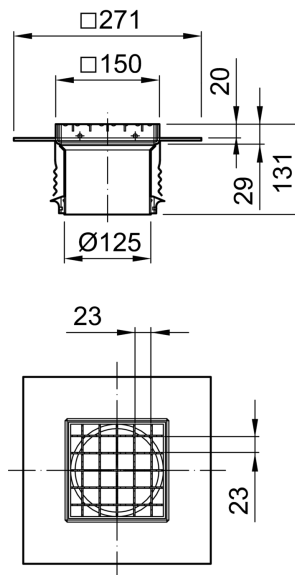


Aufsatzstücke mit besandetem Flansch für Verbundabdichtungen für DN 70

Produktinformationen

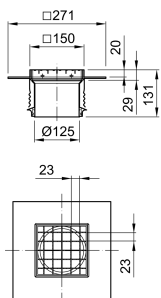
- Belastungsklasse von K 3 – M 125
- Aufsatzstücke mit Dünnbettabdichtung decken folgende Typen von Bodenaufbauten ab
 - Typ D: Bodenaufbau mit Dünnbettabdichtung



Technische Daten zum Artikel 9579.60.92

Ausführung	Rahmen	Rost	Höhenverstellbarkeit	Beschreibung	Gewicht
	[mm]	[mm]	[mm]		[kg]

Standardausführung



■ Edelstahl	■ Edelstahl	■ Gitterrost	25 – 80	■ Lose eingelegt	3,9
■ Kombiring	■ 150 x 150	■ Edelstahl		■ Rutschhemmend	
		■ 142 x 142			
		■ L 15			