

Wasserspeicher zum Einsatz in Trinkwassererwärmungsanlagen in Verbindung mit außenliegenden Wärmetauschern. Robuste und montagefreundliche Konstruktion. Fußhöhenverstellung für schnelles und sicheres Ausrichten.

Technische Daten

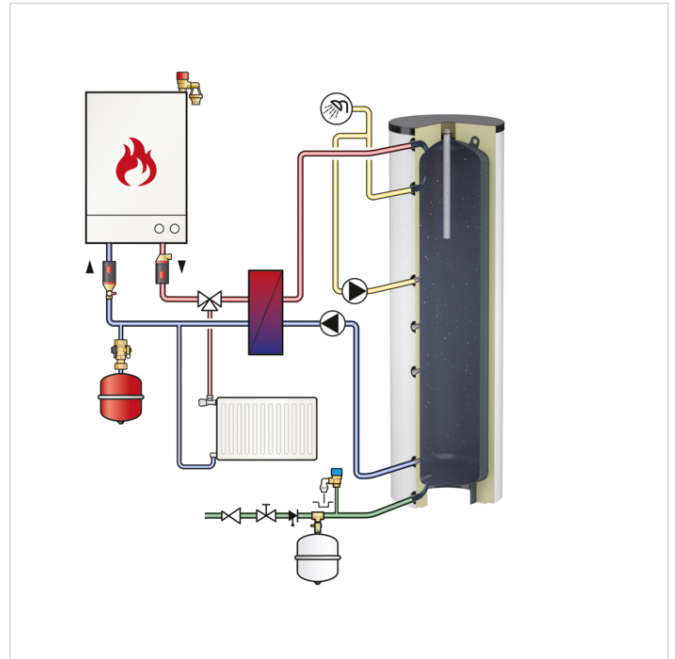
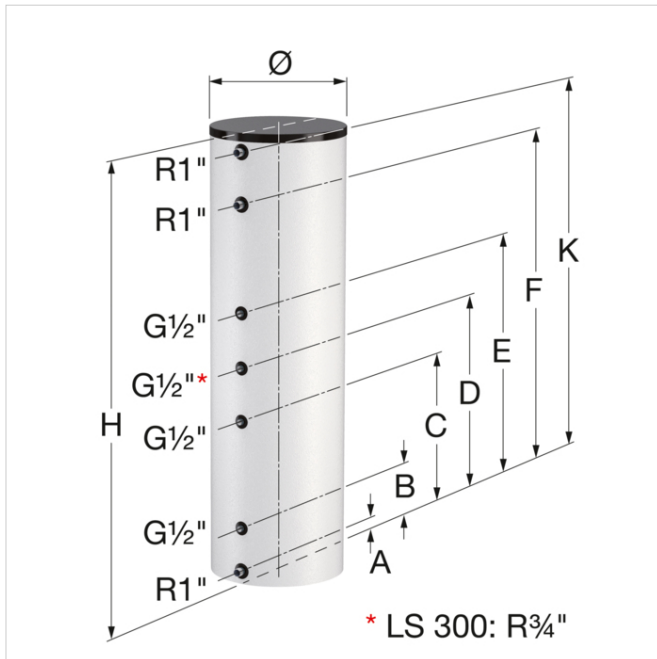
- Zulässiger Betriebsüberdruck: 10 bar.
- Zulässige Betriebstemperatur: 95 °C.
- Hochwertige Emaillierung nach DIN 4753/3 inkl. Mg-Anode.
- Dämmung:
 - Standardfarben: weiß (RAL 9010), weißaluminium (RAL 9006).
 - Wärmedämmung: Direkteinschäumung mit Polystyroldeckschicht.



| | | |
|------------------|------------------------------------|------|
| Beschreibung | FlexTherm LS 300L + iso. Weiss-alu | |
| Bestell- nummer | 18721 | |
| GTIN | 08712874187214 | |
| Model | <u>FlexTherm LS 200 - 300</u> | |
| Nenn- inhalt [l] | 300 | |
| Abmessungen * | Ø [mm] | 660 |
| | H [mm] | 1620 |
| | Kippmaß [mm] | 1750 |
| Farbe Isolierung | weißalum. | |
| Gewicht [kg] | 95 | |

* Abmessungen inklusive Isolierung.





Anschlussschema FlexTherm LS 200 - 300

| Typ | Abstand Boden bis Anschlussmitten | | | | | | |
|------------------|-----------------------------------|--------|--------|--------|--------|--------|--------|
| | A [mm] | B [mm] | C [mm] | D [mm] | E [mm] | F [mm] | K [mm] |
| FlexTherm LS 200 | 65 | 245 | 545 | 710 | 885 | 1075 | 1285 |
| FlexTherm LS 300 | 65 | 310 | - | 850 | 950 | 1340 | 1560 |

Technische Daten FlexTherm LS 200 - 3000

| Spezifikationen | FlexTherm LS | | | | | | | | |
|-----------------------------------|--------------|-----|-----|-----|------|------|------|------|--|
| | 200 | 300 | 500 | 750 | 1000 | 1500 | 2000 | 3000 | |
| Gesamtwärmeverlust (EN 12897) [W] | 83 | 108 | 133 | 119 | 147 | 161 | 183 | n/a | |
| Energielabel | C | D | D | C | C | C | C | n/a | |

n/a = nicht anwendbar.

Klassifizierung Allgemeine Daten

| | |
|---------------|------------------------------------|
| Etim Gruppe | Wärmeerzeuger |
| Etim Klasse | Warmwasserspeicherfass |
| Produktname | FlexTherm LS 300L + iso. Weiss-alu |
| Marke | FLAMCO |
| Produkttyp | Storage vessels - Glass lined |
| Artikelnummer | 18721 |
| GTIN | 08712874187214 |

Klassifizierung Attribut

| | |
|--------|-----------------|
| Höhe | 1620 Millimeter |
| Breite | 660 Millimeter |
| Tiefe | 660 Millimeter |
| | |
| | |

Mehr Informationen online finden:[Montage- und Betriebsanleitung](#)[PZH certificate](#)[LS ADSK](#)[LS DWG](#)[LS IPT](#)[LS STEP](#)[Katalog in PDF \(2020\)](#)[ErP label LS 200](#)[ErP label LS 300](#)

Steinbrink 7
42555, Velbert - de

T +49 34292 713 69100
E de.info@aalberts-hfc.com
I flamcogroup.com/de