

## Seppelfricke SEPP DIN-Basis Freistromventil, mit Entleerung, nichtsteigend, Rp1 1/2 (DN40), Messing

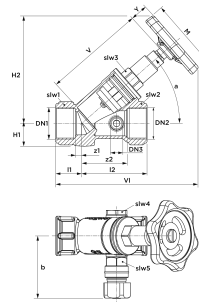
Das SEPP DIN-Basis Freistromventil 1407.10 ist leicht zu bedienen, wartungsarm und schallgedämmt nach DIN 4109.

- nicht steigendes Oberteil mit doppelter O-Ring-Dichtung
- mit Entleerung
- auch mit steigendem Oberteil erhältlich
- auch mit KFE-Oberteil mit integrierter Rückschlagventilfunktion erhältlich

SEPP DIN-Basis Freistromventile mit Innengewinde und Nockenflächen, aus Pressmessing, Werkstoff-Nr. CW617N nach DIN EN 12164. Schallschutz geprüft: Armaturengruppe I nach DIN 4109 (bis einschließlich DN 32). Nennweiten Rp1/2 (DN15) bis Rp2 (DN50). Mit Innengewinde nach DIN EN 10226-1. Mit oder ohne Entleerung, steigend oder nichtsteigend. Dauerhaft leichtgängig und wartungsarme Oberteile. Als Freistromventil, KFR®-Ventil oder Rückflussverhinderer.

### Produktanwendung:

Trinkwasser



Nummer 0048338

Type 1407.10

## Produkteigenschaften

Werkstoff des Gehäuses	Messing	Rohraußendurchmesser Anschluss	48,3 Millimeter
Werkstoff des Gehäuses	Messing	Max. Mediumtemperatur (Dauerbetrieb)	90 Grad Celsius
Werkstoffgüte des Gehäuses	CuZn40Pb2 (CW617N)	Länge Anschluss 1	35 Millimeter
Nenndurchmesser	1 1/2 Zoll (40)	Arbeitslänge Anschluss 1	12 Millimeter
Anschluss 1	Innengewinde zylindrisch BSPT-Rp (ISO 7-1 / EN 10226-1)	Länge Anschluss 2	89 Millimeter
Mit Kupplungsanschluss 1	✗	Arbeitslänge Anschluss 2	68 Millimeter
Anschluss 2	Innengewinde zylindrisch BSPT-Rp (ISO 7-1 / EN 10226-1)	Höhe Handgriff/Handrad	23 Millimeter
Mit Kupplungsanschluss 2	✗	Länge Handgriff/Durchmesser Handrad	70 Millimeter
KIWA-Prüfsiegel	✗	Winkel der Spindel	41 Grad
Oberflächenschutz	unbehandelt	Kvs-Wert	47,8
Mit Ablassmöglichkeit (Anschluss)	✓		
Mit Entleerungsventil	✓		
Mit Standanzeiger	✗		
Spindel und/oder Handrad ansteigend	✗		