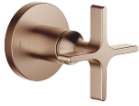


36 200 809 Produktversion ab 01.04.2022

- Drehumstellung
- Rosette Ø 60 mm



	Bronze gebürstet	36 200 809-42
	Chrom	36 200 809-00
	Platin gebürstet	36 200 809-06
	Dark Chrome	36 200 809-19
	Light Gold gebürstet	36 200 809-27
	Messing gebürstet (23kt Gold)	36 200 809-28
	Champagne gebürstet (22kt Gold)	36 200 809-46
	Champagne (22kt Gold)	36 200 809-47
	Dark Platinum gebürstet	36 200 809-99

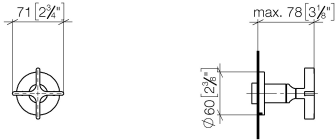
**Benötigtes Zubehör**



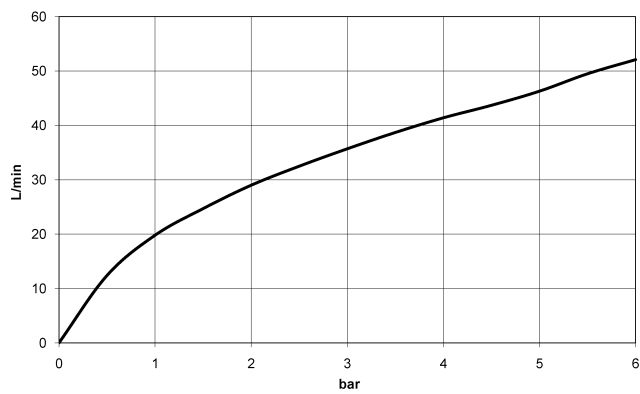
- UP-Zweiwege-Umstellung -** 35 202 970 90
- Min. Einbautiefe 85 mm
  - Max. Einbautiefe 160 mm

36 200 809 Produktversion ab 01.04.2022

mm [inches]



Durchflussdiagramm



Codes & Standards

DIN 4109

ISO 3822

Scottish Water  
Byelaws

UK Water Supply  
Regulations

Ü-Zeichen



## VAIA UP-Zweiwege-Umstellung - Bronze gebürstet

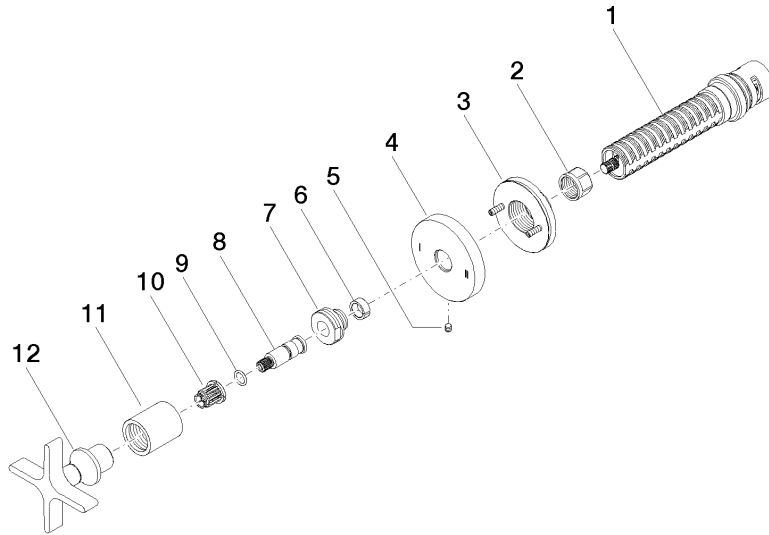
VAIA

36 200 809 Produktversion ab 01.04.2022

### Zertifikate

LGA\_38

WRAS\_2307



## Ersatzteilstückliste

Nr.	Artikelnummer	Benennung	Verbaumenge	Lieferzeit
9	90 14 10 060 00 90	O-Ring 8,0 x 1,5 mm -	1,00	2
3	90 21 02 181 00 90	Wandscheibe -	1,00	2
8	09 29 06 022 90	Anschluss Ø 11 x 38,5 mm -	1,00	2
7	09 24 05 002 90	Nippel Ø 24 x 16 mm -	1,00	2
1	90 90 03 304 10 90	Umstellung -	1,00	2
5	09 31 11 294 90	Zubehör -	1,00	2
10	90 12 12 002 00 90	Rastbuchse , weiß Ø 15 x 12 mm -	1,00	2
6	90 14 15 020 03 90	Stützring -	1,00	2
11	09 21 02 070-42	Haube	1,00	60
2	90 23 30 023 00 90	Überwurfmutter -	1,00	2
12	90 20 80 014 01-42	Griff	1,00	30
4	09 27 89 118-42	Rosette - Bronze gebürstet	1,00	30