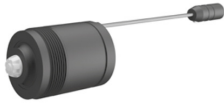


Magnetventil-Kartusche 6V/DC, 3W, bistabil, mit Anschlussleitung 90mm und Stecker IP68



Magnetventil II

Zum Einbau in CONTI+ Armaturenkörper als Bypass-Magnetventil zur Durchführung einer elektronischen thermischen Desinfektion, mit Anschlussleitung und Stecker.

Betriebsspannung: 6 V/DC

Leistungsaufnahme: 3 W

Betriebsdruck: 0,3-10,0 bar

Durchflussmenge: 0,05 l/s (automatischer Durchflussmengenregler)

Wassertemperatur (max.): 70 °C (kurzzeitig, zur TD, 80 °C)

Schutzart: IP68

Material: Kunststoffgehäuse

Technische Daten:

Betriebsspannung: 6 V/DC

Leistungsaufnahme: 3 W

Betriebsdruck: 0,3 - 10,0 bar

Wassertemperatur (max.): 70 °C (kurzzeitig, zur therm. Desinfektion, 80 °C)

Schutzart: IP68