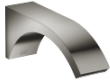

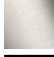





13 801 811

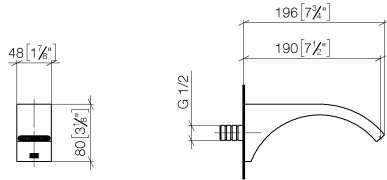


- Ausladung 190 mm
- rechteckiger luftangereicherter Strahl
- Bohrungsdurchmesser 37 mm
- Anschluss 1/2"
- Durchfluss max. 23,8 l/min bei 3 bar Fließdruck

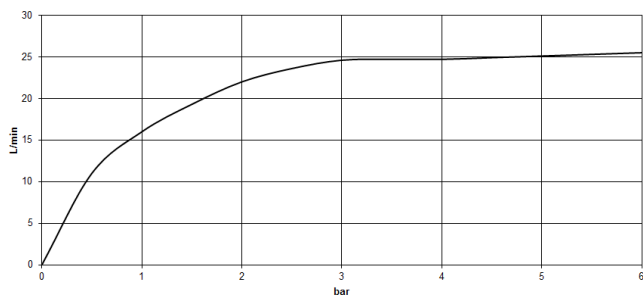
	Dark Chrome	13 801 811-19
	Chrom	13 801 811-00
	Platin gebürstet	13 801 811-06
	Messing gebürstet (23kt Gold)	13 801 811-28
	Bronze gebürstet	13 801 811-42
	Dark Platinum gebürstet	13 801 811-99

13 801 811

mm [inches]



### Durchflussdiagramm



### Codes & Standards

ASME A112.18.1

cUPC

DIN 4109

ISO 3822

### Ü-Zeichen



## CYO Wannenauslauf für Wandmontage - Dark Chrome

---

CYO

13 801 811

### Zertifikate

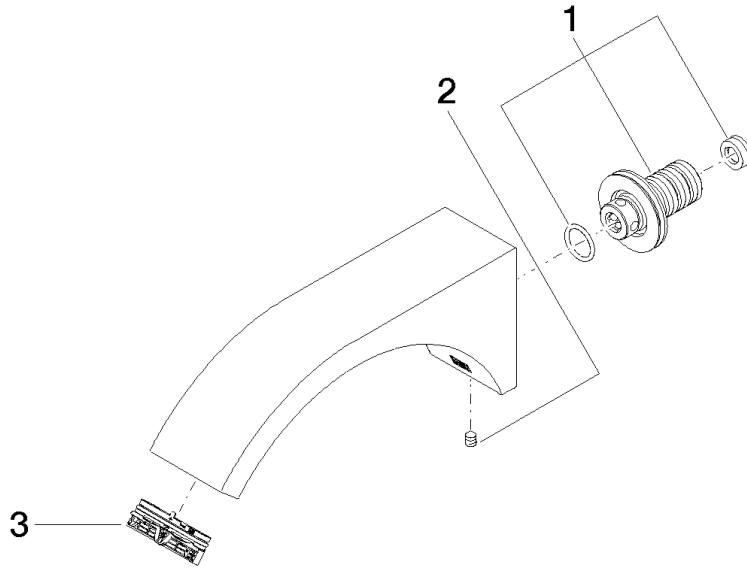
---

IAPMO\_4976

LGA\_38

13 801 811

Ersatzteile für die  
anderen  
Oberflächenvarianten  
finden Sie hier:  
Chrom



**Ersatzteilstückliste**

Nr.	Artikelnummer	Benennung	Verbaumenge	Lieferzeit
3	90 29 03 121 00 90	Luftsprudler -	1,00	2
2	90 31 11 004 00 90	Befestigung -	1,00	2
1	90 24 03 108 02 90	Nippel Set -	1,00	2