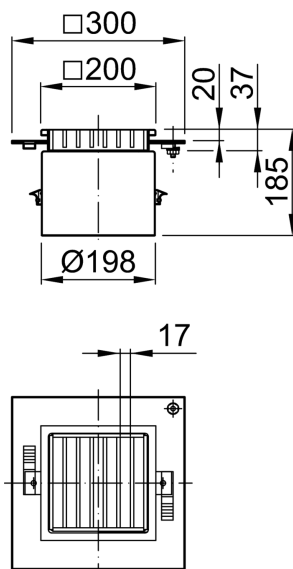


Aufsatzstücke mit besandetem Flansch für Verbundabdichtungen für DN 100

Produktinformationen

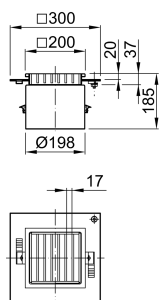
- Belastungsklasse von K 3 – M 125
- Aufsatzstücke mit Dünnbettabdichtung decken folgende Typen von Bodenaufbauten ab
 - Typ D: Bodenaufbau mit Dünnbettabdichtung



Technische Daten zum Artikel 9519.60.94

Ausführung	Rahmen	Rost	Höhenverstellbarkeit	Beschreibung	Gewicht
	[mm]	[mm]	[mm]		[kg]

Standardausführung



- | | | | | |
|-------------|-------------|-------------|----------|------------------|
| ■ Edelstahl | ■ Edelstahl | ■ Stegrost | 35 – 135 | ■ Lose eingelegt |
| ■ Kombiring | ■ 200 x 200 | ■ Edelstahl | | |
| | | ■ 170 x 170 | | |
| | | ■ M 125 | | |

7,0