



## Megapress-T-Stück mit SC-Contur

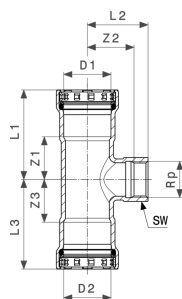
- für Stahlrohre nach DIN EN 10220/10255
- Pressanschlüsse, Rp-Gewinde

### Ausstattung

Dichtelemente EPDM, Schneidringe, Trennringe, Mehrkant

### Modell 4217.2

**Artikel 695 200**



## Eigenschaften

VdS-Zulassung	VdS	✓
Durchmesser Nominal	DN	32
Rohraußendurchmesser 1 nach DIN EN 10255	D1	1¼
Innengewinde zylindrisch	Rp	½
Rohraußendurchmesser 2 nach DIN EN 10255	D2	1¼
Z-Maß 1	Z1	36 mm
Z-Maß 2	Z2	36 mm
Z-Maß 3	Z3	36 mm
Länge 1	L1	82 mm
Länge 2	L2	46 mm



**Megapress-T-Stück  
mit SC-Contur  
Modell 4217.2  
Artikel 695 200**

## Eigenschaften

---

Länge 3	L3	82 mm
Schlüsselweite	SW	27 mm
Gewicht	614 g	
Volumen	1243,2 cm <sup>3</sup>	
Werkstoff	Stahl unlegiert, Zink-Nickel-Beschichtung	