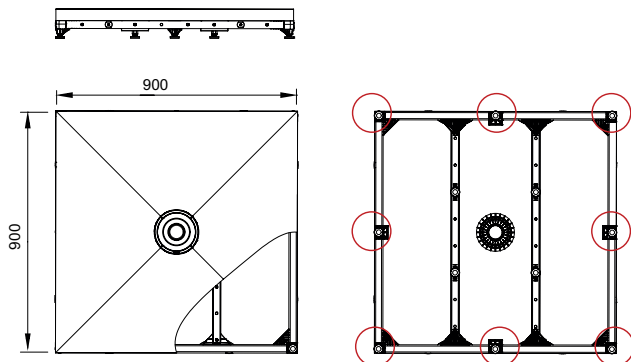
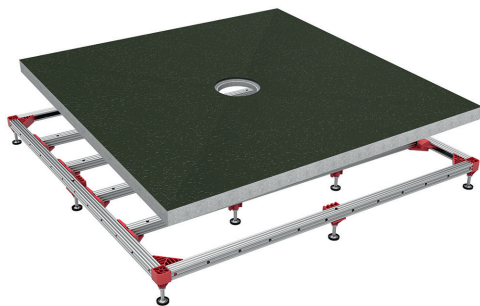


Technisches Datenblatt ACO ShowerFloor

ACO ShowerFloor für Punktentwässerung 900 mm x 900 mm



In diesen Bereichen keine Durchführung der Entwässerungsleitung!



Produktinformationen

Komponenten:

- Profile Stahl verzinkt
- Polystyrol-Trägerplatte mit mineralischer Oberfläche gemäß DIN 18534-1
- glasfaserverstärkte Verbindungselemente aus Kunststoff
- direkt befliesbare Oberfläche (vorheriges Abdichten vorausgesetzt, alle handelsüblichen Materialien verwendbar)
- Höhenverstellbarkeit 80 mm: mittels Justierfüßen von oben (siehe Details: „Höhenverstellbarkeit“)

Schallschutz:

- Füße schallentkoppelt

Passende Aufsatzstücke:

- ACO ShowerFloor Aufsatzstücke und Roste

Lieferumfang:

- Trägersystem mit Verbindungselementen
- Trägerplatte
- Justierfüße und Montagehilfe
- Schallentkopplungspads

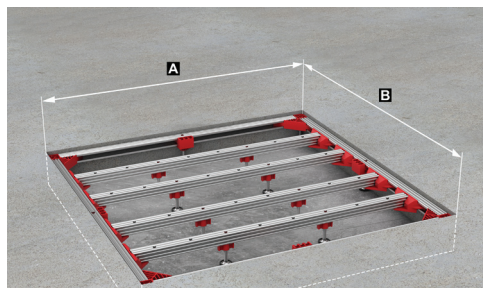
Produktvorteile

- erfüllt alle Schallschutzstufen (SS I-III gemäß VDI 4100:2012)
- direkt nach Einbau befliesbar: Gewerkewechsel und Estrichtrocknungszeiten werden eingespart
- flexible Anpassung an die Aussparung
- einfache und schnelle Höhenverstellung von oben
- Trägerplatte mit integriertem Gefälle

Zubehör und Komponenten

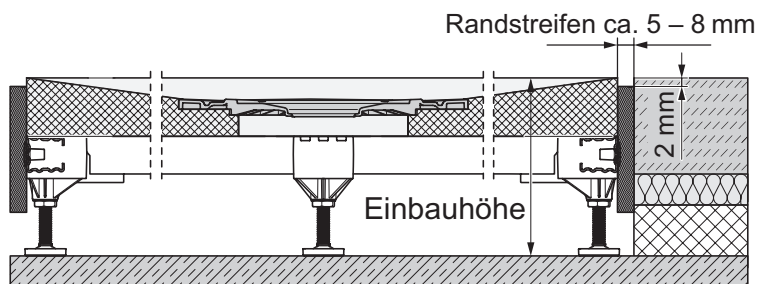
Beschreibung	Artikel-Nr.
 Montagekleber Sikaflex 111	9010.68.10
 Justierfüße bis Höhenverstellbarkeit OK Estrich 230 mm	9010.68.08
 Justierfüße bis Höhenverstellbarkeit OK Estrich 270 mm	9010.68.09
 ACO ShowerFloor Aufsatzstück 100 x 100 mit Schlitzrost	9010.68.06
 ACO ShowerFloor Aufsatzstück 150 x 150 mit Schlitzrost	9010.68.07
 Aufsatzrahmen für ACO Design Roste	620476 620475
 Höhenverstellring für Aufsatzrahmen 6 mm	5141.30.15
 verschiedene ACO Design Roste aus Edelstahl zu Aufsatzrahmen	je nach Rost
 ACO Ablauf aus Kunststoff DN 40/50 1.5°, Sperrwasserhöhe 50 mm	9010.81.20
 ACO Ablauf aus Kunststoff DN 50 90°, Sperrwasserhöhe 50 mm	9010.81.23

Aussparungsmaß



Aussparungsmaß =
Länge und Breite + 2x Randstreifen 5-8 mm

Bauhöhe

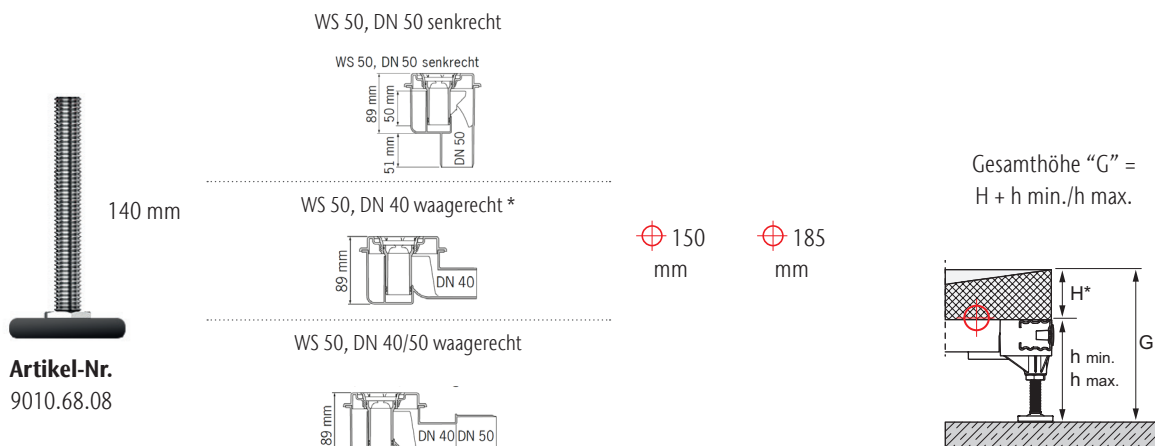


Einbauhöhe in Abhängigkeit von Trägerplatte und Ablaufkörper
(siehe Tabelle)

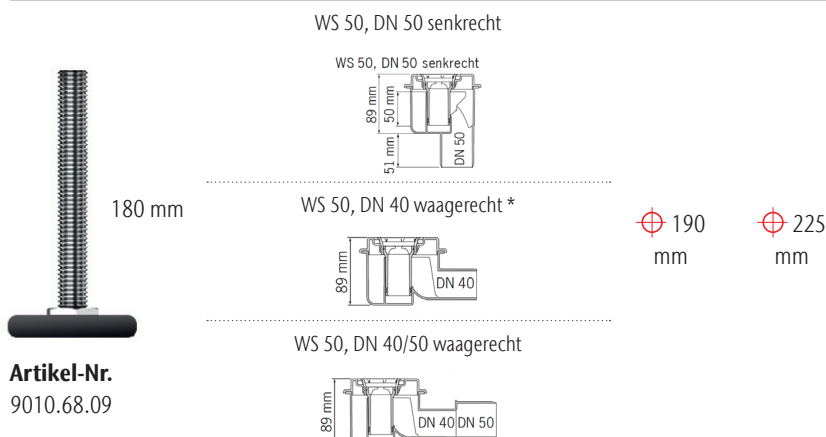
Planungsinformationen / Höhenverstellbarkeiten

Höhenverstellfüße im Lieferumfang	Ablaufkörper WS 50 = Höhe Geruchverschluss 50 mm	h min. OK Rahmen	h max. OK Rahmen	Gesamthöhe "G" OK Estrich
 60 mm	WS 50, DN 50 senkrecht 	70 mm	105 mm	Gesamthöhe "G" = H + h min./h max.
	WS 50, DN 40 waagrecht 	85 mm	105 mm	
	WS 50, DN 40/50 waagrecht 	95 mm	105 mm	
 100 mm	WS 50, DN 50 senkrecht 	110 mm	145 mm	<div> *H = Höhe Trägerplatte ■ Punktentwässerung □ 900 x 900 mm H= 45 mm □ 1200 x 1200 mm H= 50 mm ■ Linienentwässerung □ 900 x 1200 mm H= 50 mm □ 1200 x 1200 mm H= 50 mm </div>
	WS 50, DN 40 waagrecht 			
	WS 50, DN 40/50 waagrecht 			

Höhenverstellfüße im Zubehör (optional)



Artikel-Nr.
9010.68.08



Artikel-Nr.
9010.68.09

*H = Höhe Trägerplatte

■ Punktentwässerung

- 900 x 900 mm H= 45 mm
- 1200 x 1200 mm H= 50 mm

■ Liniententwässerung

- 900 x 1200 mm H= 50 mm
- 1200 x 1200 mm H= 50 mm

- Um die niedrigste Einbauhöhe zu gewährleisten, muss der bauseitige Rohrabschluss auf der Rohbetondecke liegen
- Bei Verwendung von Fliesen < 100 mm und > 50 mm wird eine ausreichende Stabilität für die Nutzung mit Rollstühlen erzielt, wenn die zusätzliche Einarbeitung eines Glasgittergewebes in das Kleberbett erfolgt.
- * Für DN 40 muss der Stutzen abgelängt werden

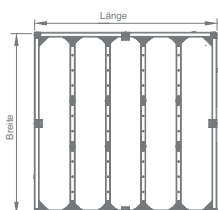
Sondermaße ACO ShowerFloor

Sondermaße auf Anfrage. Bitte teilen Sie uns folgende Pflichtangaben zur Prüfung einer Sonderanfertigung vorab mit.

Größe: mm (Länge) x mm (Breite)

Gesamthöhe: mm (Oberkante-Estrich)

Bitte zeichnen Sie die Position der Rohrleitung zum Entwässerungsgegenstand ein



ACO Haustechnik

ACO Passavant GmbH
Im Gewerbepark 11c
36466 Dermbach
Tel. 036965 819-0
Fax 036965 819-361

haustechnik@aco.com
www.aco-haustechnik.de