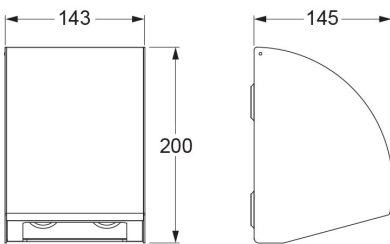
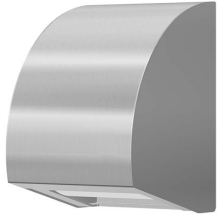


SteelTec Toilettenpapierhalter DESIGN, für 1 Standard-Papierrolle, Edelstahl matt, Wand,  
Edelstahl matt



SteelTec Toilettenpapierhalter DESIGN, für 1 Standard-Papierrolle

Toilettenpapierhalter aus 1,5 mm gebürstetem Edelstahl AISI 304.

- für Standard-Papierrolle
- für Wandmontage
- leichter Zugang beim Papierrollenaustausch
- zusätzlich in allen RAL-Farben erhältlich

### Eigenschaften:

Material: Edelstahl matt,  
Montage: Wand,  
Farbe: Edelstahl matt,  
Füllmenge: 1 Standard Papierrolle,

### Technische Daten:

Nettogewicht: 2 kg  
Abmessungen (BxHxT): 143x200x145 mm  
geöffnet (BxHxT): 143x200x200 mm  
Füllmenge: 1 Standard-Papierrolle