

36 050 970 Produktversion ab 01.10.2023



- ohne Rosette
- Eigensicher gegen Rückfließen.**

Eigensicher gegen Rückfließen.

	Chrom gebürstet	36 050 970-93
	Chrom	36 050 970-00
	Platin gebürstet	36 050 970-06
	Platin	36 050 970-08
	Weiß matt	36 050 970-10
	Dark Brass matt	36 050 970-16
	Dark Bronze matt	36 050 970-17
	Dark Chrome	36 050 970-19
	Light Gold	36 050 970-26
	Light Gold gebürstet	36 050 970-27
	Messing gebürstet (23kt Gold)	36 050 970-28
	Schwarz matt	36 050 970-33
	Bronze gebürstet	36 050 970-42
	Champagne gebürstet (22kt Gold)	36 050 970-46
	Champagne (22kt Gold)	36 050 970-47
	Dark Platinum gebürstet	36 050 970-99

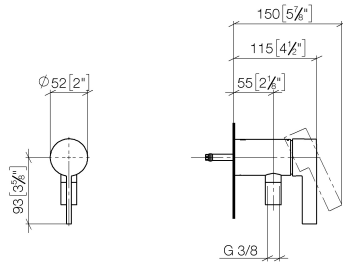
Benötigtes Zubehör

- UP-Wandbefestigung -** 35 050 970 90
- Min. Einbautiefe 80 mm
 - Max. Einbautiefe 105 mm

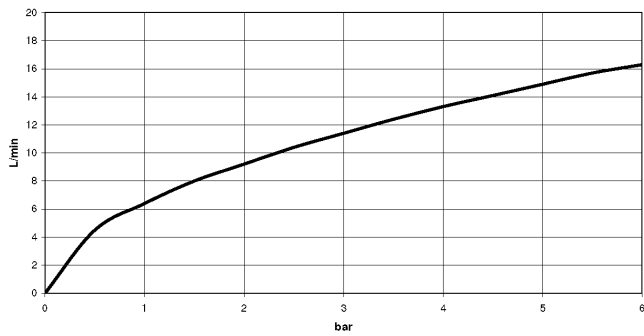


36 050 970 Produktversion ab 01.10.2023

mm [inches]



Durchflussdiagramm



Codes & Standards

DIN 4109

EN 1717

ISO 3822

Scottish Water
Byelaws

UK Water Supply
Regulations

Ü-Zeichen



UP-Einhandbatterie mit integriertem Brauseanschluss - Chrom gebürstet

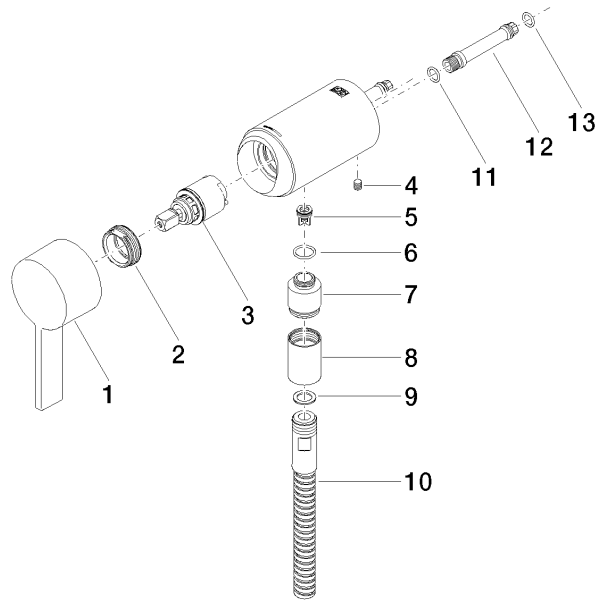
SERIENNEUTRAL

36 050 970 Produktversion ab 01.10.2023

Zertifikate

Belgaqua_21-025-2 WRAS_2011

LGA_29



Ersatzteilstückliste

Nr.	Artikelnummer	Benennung	Verbaumenge	Lieferzeit
7	09 24 03 281-93	Nippel Ø 22 x 26 mm - Chrom gebürstet	1,00	20
10	28 322 970-93	Metall-Brauseschlauch 1/2" x 3/8" x 1750 mm - Chrom gebürstet	1,00	20
13	09 14 10 061 90	O-Ring EPDM 70 7,5 x 1,52 mm -	1,00	2
11	90 14 10 060 00 90	O-Ring 8,0 x 1,5 mm -	1,00	2
2	09 24 04 266 90	Befestigung Ø 28 x 10,8 mm -	1,00	2
8	90 21 02 069 00-93	Haube / Hülse - Chrom gebürstet	1,00	30
12	09 18 40 230 90	Anschluss 62 x 11 x 11 mm -	1,00	2
6	09 14 10 213 90	O-Ring EPDM 70 12,0 x 1,5 mm -	1,00	2
4	09 31 11 004 90	Befestigung Gewindestift mit Innensechskant M5 x 8 mm	1,00	-
Ersatzteil nicht mehr bestellbar, bitte bestellen Sie den Nachfolgeartikel				
	0431110040090	Befestigung -		
9	90 14 20 026 00 90	Dichtung 14 x 8 x 2 mm Centellen WS 3820 -	1,00	2
1	90 20 97 064 00-93	Griff Hebel 50 x 130 x 28 mm - Chrom gebürstet	1,00	20
3	90 15 05 044 04 90	Kartusche Ø 25 x 51 mm -	1,00	2
5	09 23 01 131 90	Rückflussverhinderer ohne Begrenzung Ø 10 x 10,5 mm	1,00	2