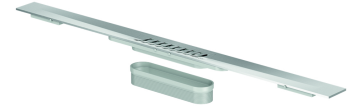
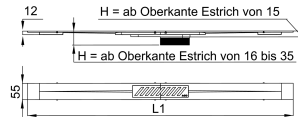


# ACO ShowerDrain S+, Duschrinnenprofil

## Produktinformationen zur Produktgruppe

### ACO Produktvorteile


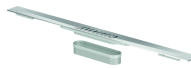
- Einzigartiges minimalistisches Design
- Bleibende hochwertige Optik durch elektropolierte Oberfläche
- Einbau Duschrinnenprofil bei Fliesenhöhe < 10 mm ohne Kürzungsarbeiten
- ACO Pad erleichtert die Ausrichtung des Duschprofils beim Einbau
- Werkzeuglose Rostentnahme durch tip&flip-Funktion
- Erfüllt alle Schallschutzstufen (SSt I-III nach VDI 4100)



### Duschrinnenprofil:

- Werkstoff: Edelstahl, elektropoliert
- Belastungsklasse: K3 (DIN EN 1253-1)
- Profilbreite: 55 mm
- Duschprofil mit Längs- und Quergefälle
- Profillänge bauseitig um 80 mm kürzbar
- Lieferumfang Duschrinnenprofil: Profil mit Designrost, Haarsieb und Verlängerungsstück (für Fliesenhöhen ab 15 – 35 mm ab OKE)
- Montage: Baukastensystem bestehend aus Duschrinnenprofil und Ablauf

## Technische Daten zum Artikel 9010.51.02

				Abmessungen		
				L1	B	H
				[mm]	[mm]	[mm]
		Duschrinnenprofil Stripes	900	55	12	