

Muli Pro-PE K parallel

Produktinformationen zur Produktgruppe

ACO Produktvorteile

- Großes Behälternutzvolumen
- 8 Zuläufe, 4 Zulaufhöhen
- Hohe Betriebssicherheit durch Staurohr und Lufteinperlung
- Energiesparende Kanalradpumpe
- Angepasst an Türmaß: 780 mm

- Fäkalienhebeanlage gemäß DIN EN 12050-1
- Anwendungsbereiche
 - ☐ Gewerbliche oder industrielle Objekte mit starkem Abwasseranfall
 - ☐ Bei langen Druckleitungsstrecken mit größeren Höhendifferenzen
- Sammelbehälter aus Polyethylen
- Mit Ablassschraube
- Mit Anschluss für Handmembranpumpe R 1½"
- Mit Befestigungsset zur auftriebssicheren Verankerung
- Mit 6 horizontalen Zulaufstutzen DN 150
- Mit 2 vertikalen Zulaufstutzen DN 150/DN 200
- Mit 2 Revisionsöffnungen, lichte Weite: 250 mm
- Mit Entlüftungsstutzen DN 100 zum Anschluss an Kunststoffrohr
- Anschluss Druckleitung
 - ☐ Mit 2 Spezial-Rückflussverhinderer DN 80 (DN 100 bei Muli Pro-PE K-75 Parallel) mit Anlüftevorrichtung
 - ☐ Mit Hosenrohr
 - ☐ Mit Spezialbefestigungsstück DN 100 zum Anschluss der Druckleitung von 108 – 114,3 mm Rohraußendurchmesser

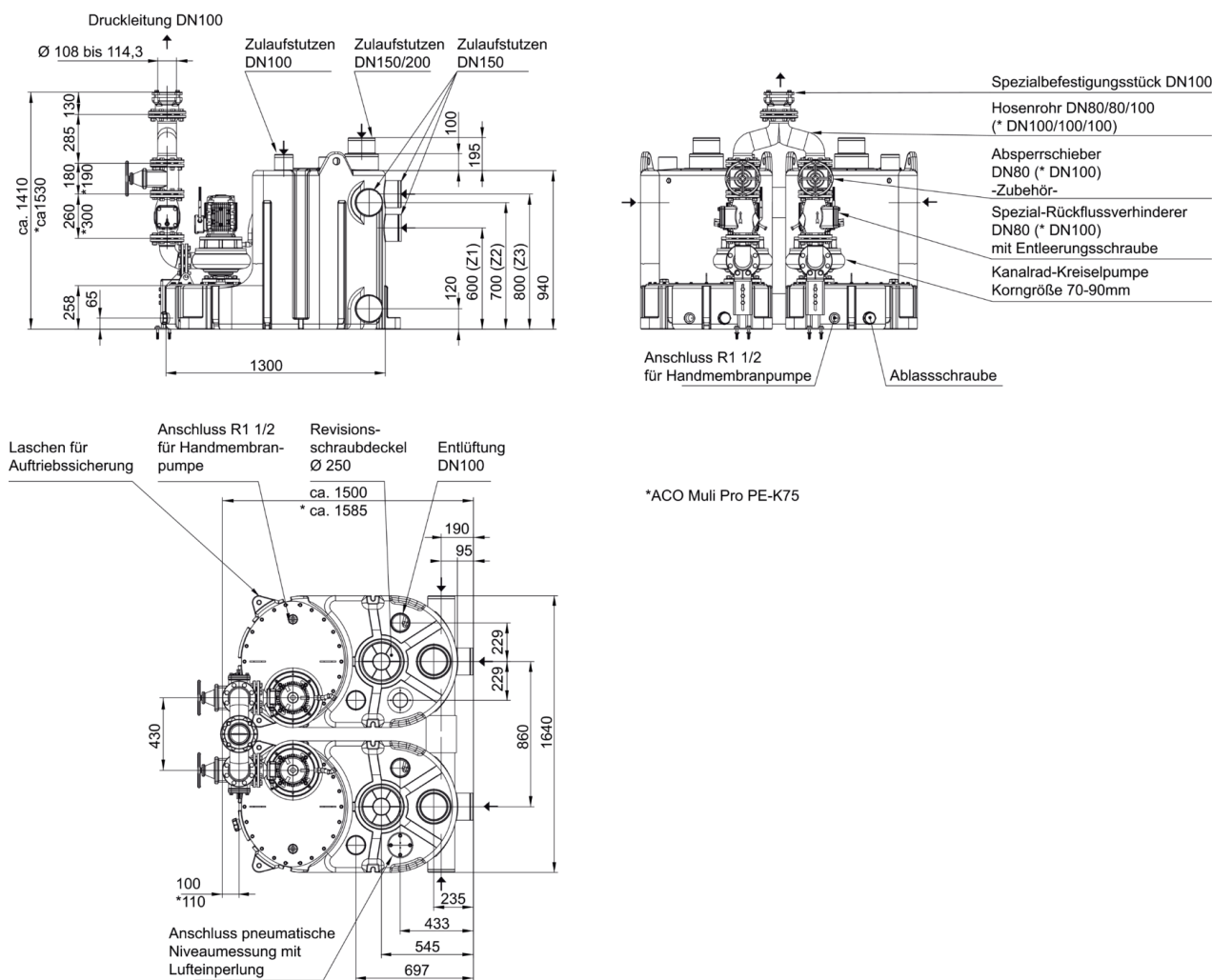
- 2 Pumpenaggregat
 - ☐ Motor 400 V, 50 Hz
 - ☐ Schutzart IP 68
 - ☐ Mit Wellen- und Gleitringdichtung
 - ☐ Mit Kanalrad
- Pneumatische Niveauschaltung mit Staurohr und pneumatischer Steuerleitung
- Kleinstkompressor für Lufteinperlung
- Schalt- und Warngerät
 - ☐ Schutzart IP 54
 - ☐ Mit 1,5 m Kabel und CEE-Stecker
 - ☐ Mit potenzialfreier Sammelstör- und Betriebsmeldung
 - ☐ Inkl. 10 m Verkabelung zwischen Hebeanlage und Schaltkasten



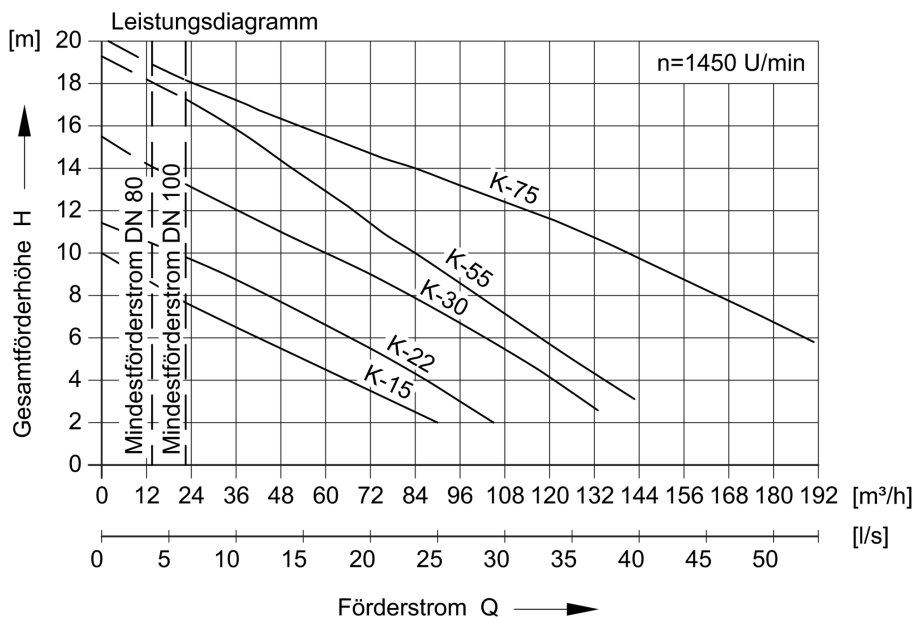
Technische Daten zum Artikel 0175.13.25

Typ	Motorleistung		Kenndaten			Korn- größe	Nutzvolumen				Gesamt- volumen	Gewicht
	P1	P2	Strom- auf- nahme	Span- nung	Drehzahl		Zulauf- höhe Z1	Zulauf- höhe Z2	Zulauf- höhe Z3	Zulauf von oben		
Muli Pro-PE K-30 parallel	3,87	3	6,6	400	1450	70	480	610	660	660	1040	410

Abmessungen

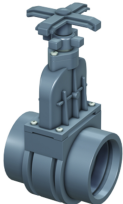



Leistungsparameter



Typ	Förderhöhe [m]	Förderstrom Q bei Gesamtförderhöhe H						Fördermedi- en-Temperatur	
		4 m [l/s]	6 m [l/s]	8 m [l/s]	10 m [l/s]	12 m [l/s]	14 m [l/s]	Normal [°C]	Maximal [°C]
Muli Pro- PE K-30 parallel	4 – 14	33,5	28,4	23,1	16,8	10,3	4,2	40	60

Zubehör

	Beschreibung	Passend für	Gewicht	VPE	Artikel-Nr.
			[kg]	[Stk]	
	Zulauf-/Absperrschieber DN 150 ■ Aus PVC ■ Beiderseits Steckmuffe 160 mm mit Lip- pendichtring ■ Gesamtmaße: 226 x 510 mm (L x H) ■ Max. Druck: 0,5 bar	■ Abwasserhebeanlagen ■ Fettabscheider aus Polyethylen ■ Stärkeabscheider aus Polyethylen ■ Vorbehälteranlagen Typ 7 bis 10	7,0	1	0175.13.85
	Zulauf-/Absperrschieber DN 150 ■ Aus PVC ■ Beiderseits Spitzende Ø160 für muffen- lose Rohrsysteme aus Gusseisen oder Kunststoff ■ Gesamtmaße: 226 x 420 mm (L x H) ■ Max. Druck: 0,5 bar	■ Fettabscheider aus Polyethylen ■ Stärkeabscheider aus Polyethylen ■ Vorbehälteranlagen Typ 7 bis 10	10,2		

Beschreibung		Passend für	Gewicht [kg]	VPE [Stk]	Artikel-Nr.
	Absperrschieber DN 80 für Druckseite ■ Aus Gusseisen ■ Für Druckleitung ■ Baulänge: 180 mm	■ Abwasserhebeanlagen	24,0		0159.09.89
	Befestigungssatz DN 80 ■ 8 Schrauben und Muttern ■ 1 Dichtung	■ Absperrschieber □ 0159.09.89	1,3		0159.00.19

Weiteres Zubehör finden Sie unter → <https://www.aco-haustechnik.de/suche/?q=0175.13.25>