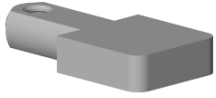




Zugknopf für Ablaufgarnitur - Platin gebürstet

ERSATZTEILE

09 20 71 030



	Platin gebürstet	09 20 71 030-06
	Chrom	09 20 71 030-00



Zugknopf für Ablaufgarnitur - Platin gebürstet

ERSATZTEILE

09 20 71 030



Zugknopf für Ablaufgarnitur - Platin gebürstet

ERSATZTEILE

09 20 71 030