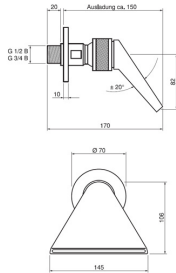


CONHEAD Schwallbrausekopf, Wandmontage, DN20



CONHEAD Schwallbrausekopf, DN20

Schwere massive Ausführung aus Messing, zur Wandmontage, mit Kugelgelenk und Rosette, aerosolarm, verchromt

Eigenschaften:

Anschluss-Nennweite: DN20,
Montage: Wandmontage,

Technische Daten:

Anschluss: G 3/4 B
Durchflussmenge: 0,73 l/s (1,0 bar)
Mindestfließdruck: 0,5 bar
Wassertemperatur (max.): 75 °C
Ausladung: 150 mm